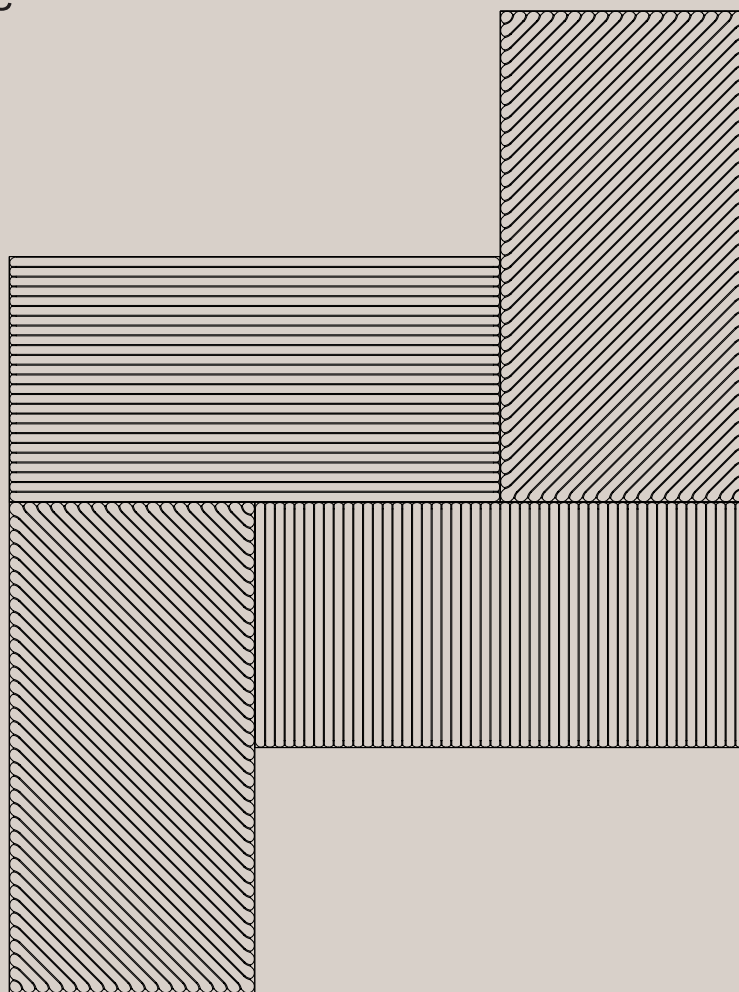


IMPACT ACOUSTIC®



Archisonic® Cotton⁴ Wandfliesen

938.12.24.000.00

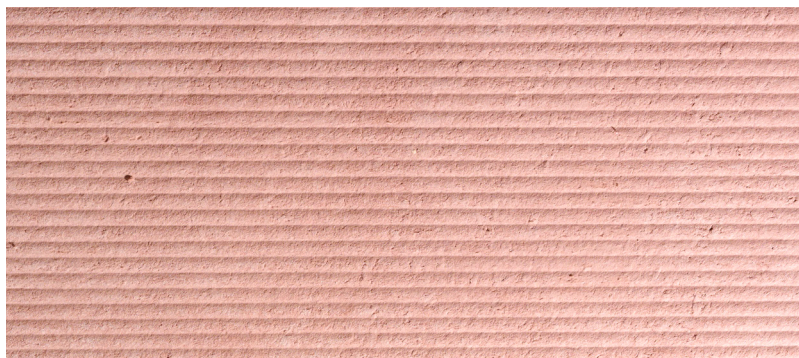
938.13.24.000.00

938.14.24.000.00

TECHNISCHES DATENBLATT

Archisonic® Cotton⁴ Tile

Allgemeine Informationen



Daten

Dazugehörige Artikelnummern

938.12.24.000.00 938.13.24.000.00 938.14.24.000.00

Abmessungen¹

Länge	600mm	23.6"
Höhe	300mm	11.8"
Stärke	24mm	0.9"

Material

Wandverkleidung Archisonic® Cotton (100% circular) in 24 Farben

Gewicht²

24mm / 0.95" 5.5 kg/m² 1.13 lbs/ft²

Lieferumfang

Archisonic Cotton
Kacheln (14 Stück)



Montageanleitung



Rücknahme
Programm

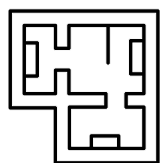


1 - alle Abmessungen sind nominal 2 - alle Gewichte sind nominal
4 - patent pending: EU:23211902.4, IT:102022000024846, USA:18/522,889

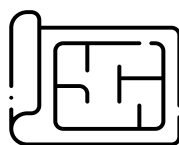
Archisonic® Cotton⁴ Tile

Spezifikationsleitfaden

1 Bereiten Sie diese Informationen vor:



Projektfläche

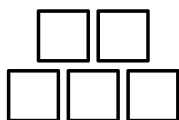


Pläne

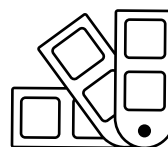


Andere Überlegungen

2 Spezifizieren Sie ihre Cotton Tiles



Menge
(Vielfaches von 14 Fliese - 2.5m² / 27ft²)*



Farbe

Seite 9-11

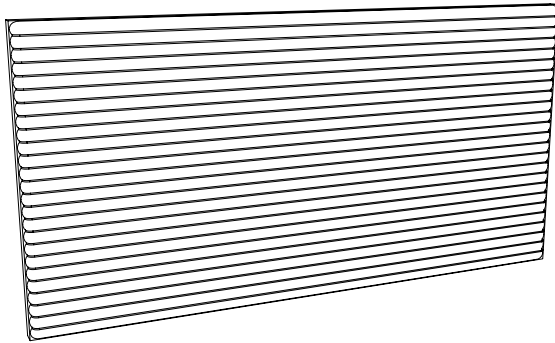
* Archisonic® Cotton Tiles werden in einer Packung mit 14 Fliesen (2.5m² / 27ft²) geliefert.
4 - patent pending: EU:23211902.4, IT:102022000024846, USA:18/522,889

Archisonic® Cotton⁴ Tile

Übersicht über die Produktfamilie

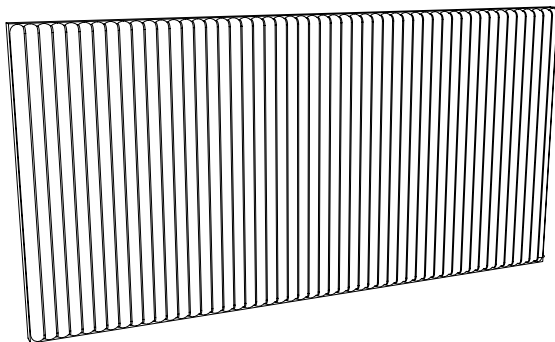
1 Longitude

938.12.24.000.00 - Longitude Musterfliese



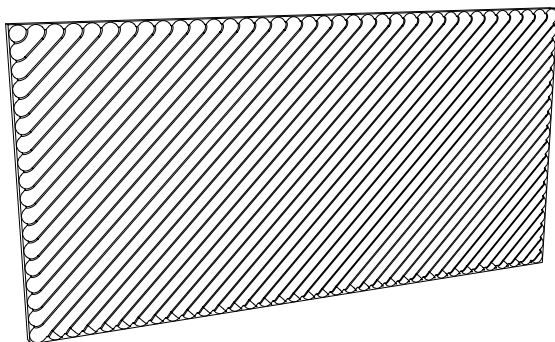
2 Latitude

938.13.24.000.00 - Latitude Musterfliese



3 Diagonal

938.14.24.000.00 - Diagonal Musterfliese



4 - patent pending: EU:23211902.4, IT:102022000024846, USA:18/522,889

Archisonic® Cotton⁴ Tile

Informationen zur Geometrie

Longitude Musterfliese 938.12.24.000.00

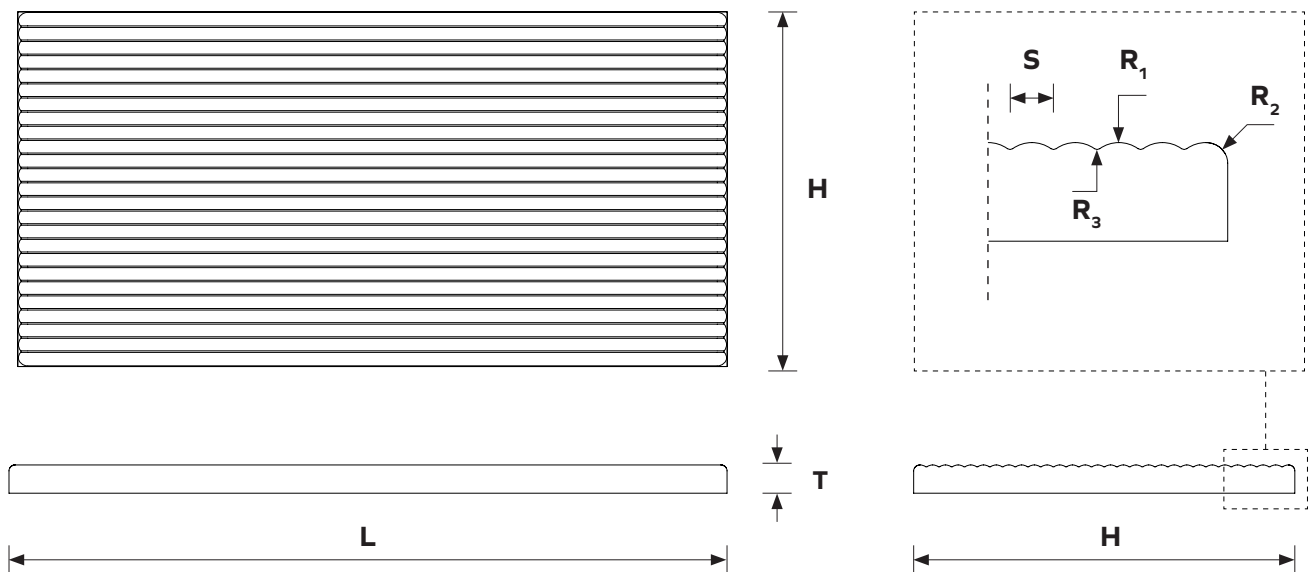


Tabelle der Abmessungen

L	Länge	600 mm	23.6"
H	Höhe	300 mm	11.8"
T	Dicke	24 mm	0.9"
S	Abstand	10 mm	0.39"
R₁	Radius	7 mm	0.27"
R₂	Radius	5 mm	0.2"
R₃	Radius	1 mm	0.05"

4 - patent pending: EU:23211902.4, IT:102022000024846, USA:18/522,889

Archisonic® Cotton⁴ Tile

Informationen zur Geometrie

Latitude Musterfliese 938.13.24.000.00

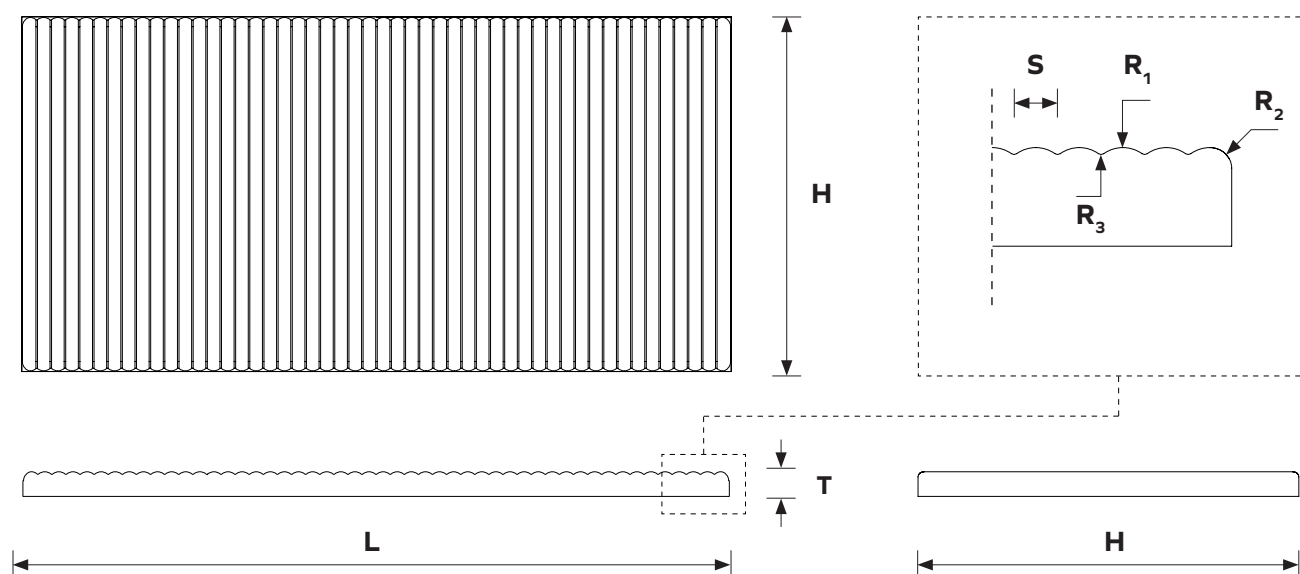


Tabelle der Abmessungen

L	Länge	600 mm	23.6"
H	Höhe	300 mm	11.8"
T	Dicke	24 mm	0.9"
S	Abstand	10 mm	0.39"
R₁	Radius	7 mm	0.27"
R₂	Radius	5 mm	0.2"
R₃	Radius	1 mm	0.05"

4 - patent pending: EU:23211902.4, IT:102022000024846, USA:18/522,889

Archisonic® Cotton⁴ Tile

Informationen zur Geometrie

Diagonale Musterfliese 938.14.24.000.00

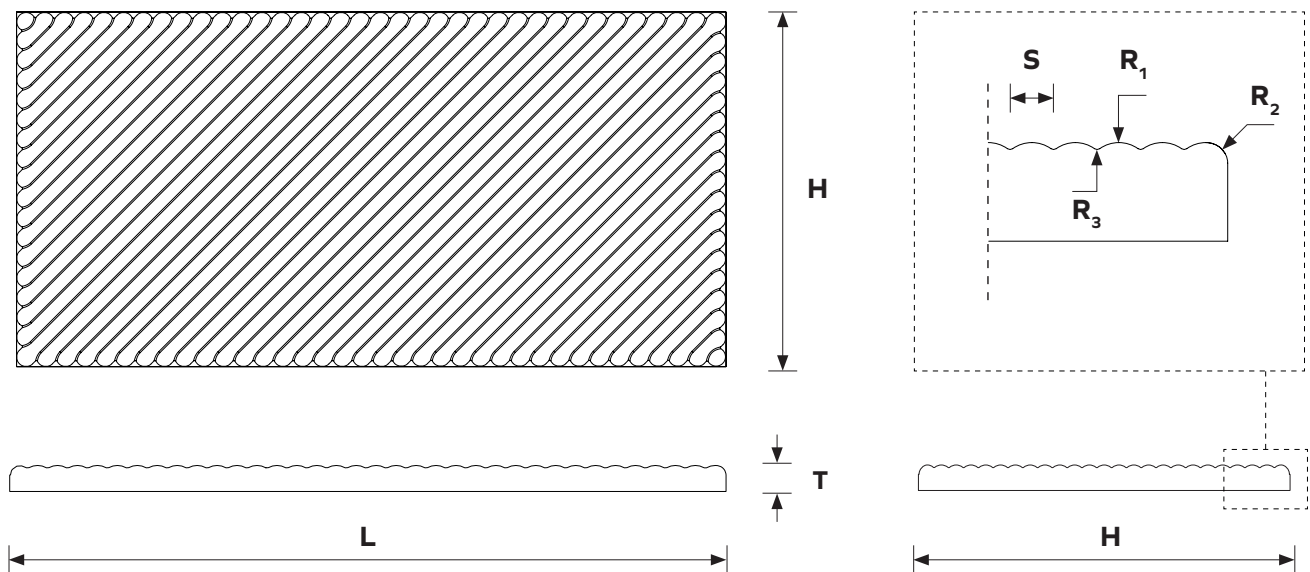


Tabelle der Abmessungen

L	Länge	600 mm	23.6"
H	Höhe	300 mm	11.8"
T	Dicke	24 mm	0.9"
S	Abstand	10 mm	0.39"
R₁	Radius	7 mm	0.27"
R₂	Radius	5 mm	0.2"
R₃	Radius	1 mm	0.05"

4 - patent pending: EU:23211902.4, IT:102022000024846, USA:18/522,889

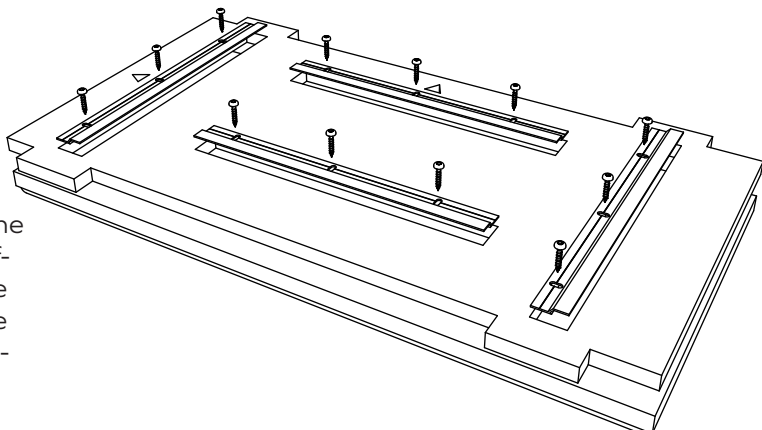
Archisonic® Cotton⁴ Tile

Empfohlene Installationsmethode

Nicht im Lieferumfang enthalten.

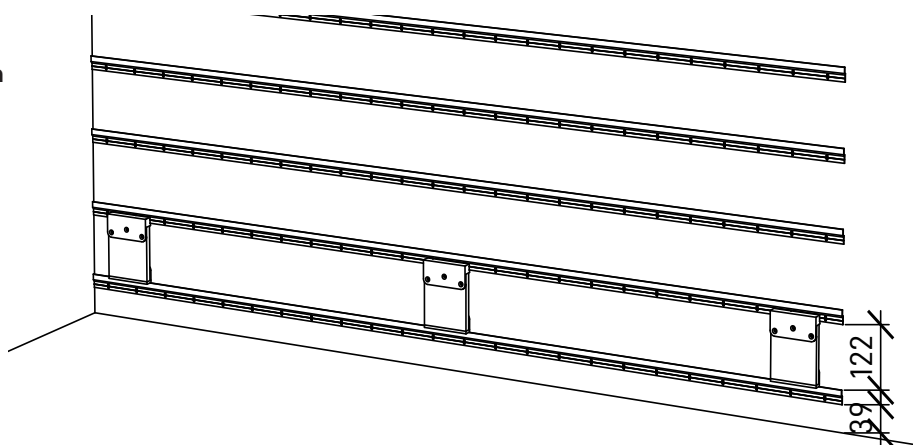
1 Z-Clips an die Fliesen schrauben

Schrauben Sie die Z-clips mit Hilfe der Schablone an die Fliesen, dazu werden sechs der mitgelieferten Schrauben pro Fliese verwendet. Für eine horizontale Ausrichtung der Fliese schraube die Z-clips quer zur Fliese für eine vertikale Ausrichtung längs zur Fliese.

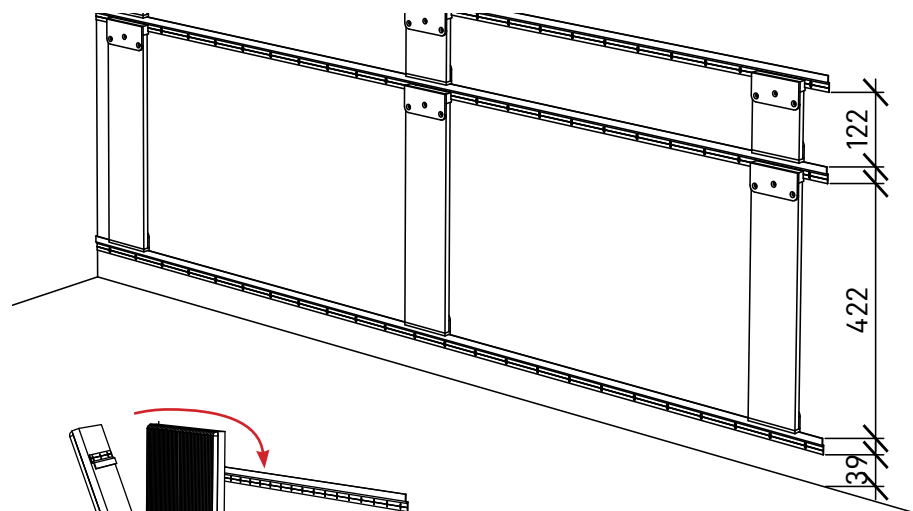


2 Z-clips an die Wand schrauben

Schraube die Z-clips an die Wand dazu wird empfohlen, jede dritte Bohrung im Profil zu verwenden. Für eine schnellere Montage sind Abstandhalter erhältlich.

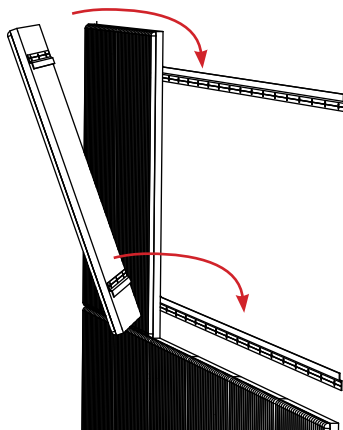


Falls die Fliesen vertikal montiert werden sollen können weniger Z-clips verwendet werden.



3 Fliesen einhängen

Hängen Sie die Fliesen ein.



4 - patent pending: EU:23211902.4, IT:102022000024846, USA:18/522,889

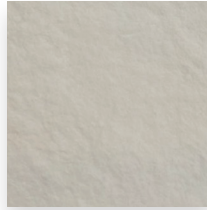
ARCHISONIC®

Farben

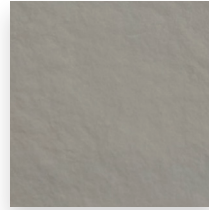
Neutrals

24 mm

Weder warm noch kalt bietet diese Gruppe drei Farbtöne. Designer White, das reinste Weiss, ist eine unverzichtbare und eigenständige Farbe.



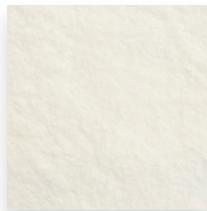
Shadow
20



Shadow
30



Shadow
50

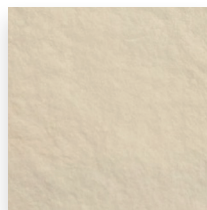


Designer White
00

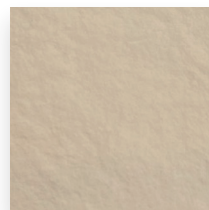
Warm Neutrals

24 mm

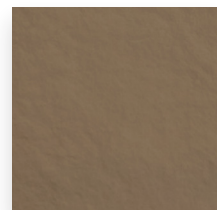
Eine warme und neutrale Farbskala, zeitlos und klassisch, repräsentiert durch drei Flachsfarben.



Flax
10



Flax
30



Flax
50

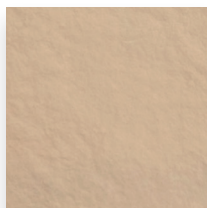
ARCHISONIC®

Farben

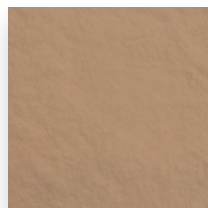
Yellows+Oranges

24 mm

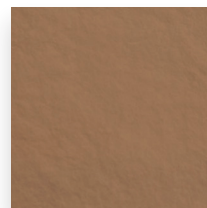
Ein Weizenduo und drei Mandeltöne bilden eine kleine Gruppe von Gelb- und Orangetönen.



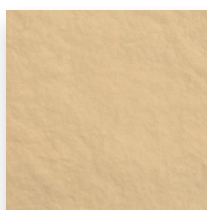
Almond
20



Almond
30



Almond
40



Wheat
30

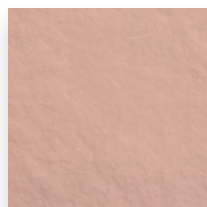


Wheat
50

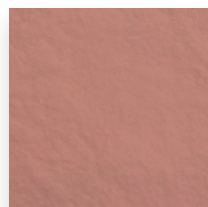
Reds+Pinks+ Purples

24 mm

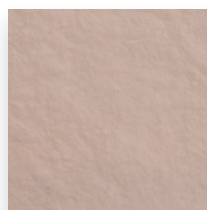
Mit einem Duett von Rose und einem Duett von gebrochenem Rot.



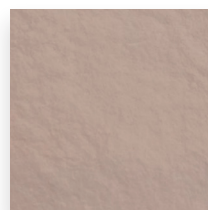
Rose
20



Rose
50



Pigeon
20



Pigeon
30

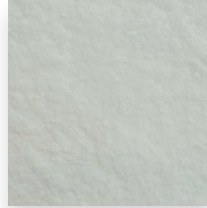
ARCHISONIC®

Farben

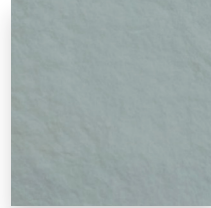
Blues

24 mm

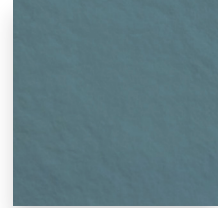
Eine klassische und einfache blaue Skala, die durch drei Denimtöne repräsentiert wird.



Denim
10



Denim
30

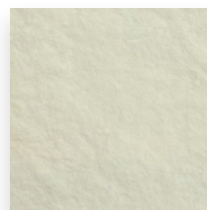


Denim
40

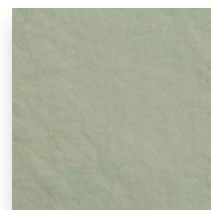
Greens

24 mm

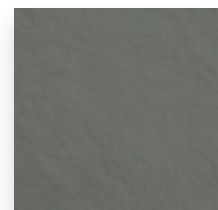
Ein Duett der frischeren Aloe und drei Töne des gebrochenem Salbeis bilden eine kommerzielle Gruppe von Grüntönen.



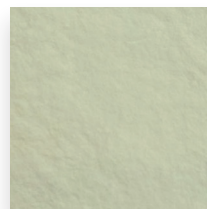
Sage
10



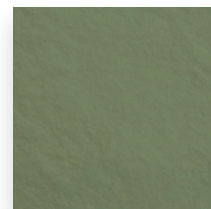
Sage
30



Sage
50



Aloe
30



Aloe
50

ARCHISONIC®

Farben

Dichte

250kg/m³
15.6lbs/ft³ (+/-10%)



EN 15102: 2007 + A1: 2011
0497

Dicke der Fliesen

24mm
0.94" (+/-10%)

Zusammensetzung

73% Baumwollzellulose, 26% mineralische Bestandteile
(mikronisiertes Kaolin, Erdpigmente, feuerfeste Salze),
<1% Acrylharz

Brandklasse

B-s1, d0 **Klasse 1**
EN ISO 13823:2010
(getestet mit Pattex-Klebstoff)

VOC emission

A+
UNI EN ISO 16000-9: 2006 + ISO 16000-6: 2011

Pflegehinweise

Sanfte Reinigen mit einem Staubsauger oder einem trockenen Tuch.
Verwenden Sie kein Wasser, Seife oder flüssige Reinigungsmittel.

Archisonic® Cotton⁴ Tile

NCS - Farbcodes

Entwickelt von Colour Hive

Neutrals	Shadow 20	Shadow 30	Shadow 50	Designer White 00	
NCS Code	S 1500 N	S 4000 N	S 7500 N	S 0300-N	
Warm Neutrals	Flax 10	Flax 30	Flax 50		
NCS Code	S 0603-Y40R	S 3010-Y30R	S 5010-Y30R		
Yellows+Oranges	Almond 20	Almond 30	Almond 40	Wheat 30	Wheat 50
NCS Code	S 0907-Y50R	S 2010-Y50R	S 5020-Y50R	S 0515-Y20R	S 1030-Y20R
Reds+Pinks+Purples	Rose 20	Rose 50	Pigeon 20	Pigeon 30	
NCS Code	S 1020-Y90R	S 2020 Y90R	S 2010-Y90R	S 4010-Y90R	
Blues	Denim 10	Denim 30	Denim 40		
NCS Code	S 0505-B	S 3010-B	S 4020-B		
Greens	Sage 10	Sage 30	Sage 50	Aloe 30	Aloe 50
NCS Code	S 1505-G50Y	S 2005-G50Y	S 6005-G50Y	S 1010 G30Y	S 4020-G30Y

Diese NCS-Codes sind die beste verfügbare visuelle Übereinstimmung und entsprechen möglicherweise nicht genau den natürlichen Pigmenten.

Zirkularität

ARCHISONIC® Cotton befasst sich mit der Frage der Schallabsorption und ist dabei vollständig rund. Zirkularität bezieht sich auf die Idee, Produkte und Prozesse zu entwickeln, die von Natur aus restaurativ und regenerativ sind.

Das bedeutet, dass sie darauf abzielen, Abfall und Verschmutzung zu vermeiden und gleichzeitig ein geschlossenes System zu schaffen, in dem Ressourcen effizient und nachhaltig genutzt werden.

ARCHISONIC® Cotton verkörpert dieses Konzept, indem es ausschließlich natürliche und erneuerbare Materialien für seinen Produktionsprozess verwendet. Der Hauptbestandteil des Materials ist Zellulose, die aus Baumwoll-Linters gewonnen wird, einem Nebenprodukt der Baumwollindustrie, das andernfalls entsorgt werden würde.

Auch der Produktionsprozess ist auf einen Kreislauf ausgelegt, bei dem Wasser wiederverwendet und Abfälle minimiert werden.

Handgefertigt in Italien.

4 - patent pending: EU:23211902.4, IT:102022000024846, USA:18/522,889

IMPACT ACOUSTIC®
Archisonic Cotton Tile 06.05.24

(Switzerland)
(USA)
(Philippines)

connect@impactacoustic.com
usa@impactacoustic.com
philippines@impactacoustic.com

(+41) 41 566 55 55
(+1) 646 918 1581
(+63) 285 80 02 50

WeMakeAnImpact

Archisonic® Cotton⁴ Tile

Akustische Leistung

Prüfnormen

ISO 354:2003	Akustik - Messung der Schallabsorption in einem hallenden Raum
ISO 11654:1997	Akustik - Schallabsorber zur Verwendung in Gebäuden - Bewertung der Schallabsorption
ISO 20189:2018	Akustik - Bildschirme, Möbel und einzelne Gegenstände für den Innenbereich - Bewertung der Schallabsorption und Schalldämmung von Elementen auf der Grundlage von Labormessungen
ASTM C423-17	Standardprüfverfahren für Schallabsorption und Schallabsorptionskoeffizienten nach dem Hallraumverfahren
ASTM E795-16	Standardpraktiken für die Montage von Prüfkörpern bei Schallabsorptionsprüfungen

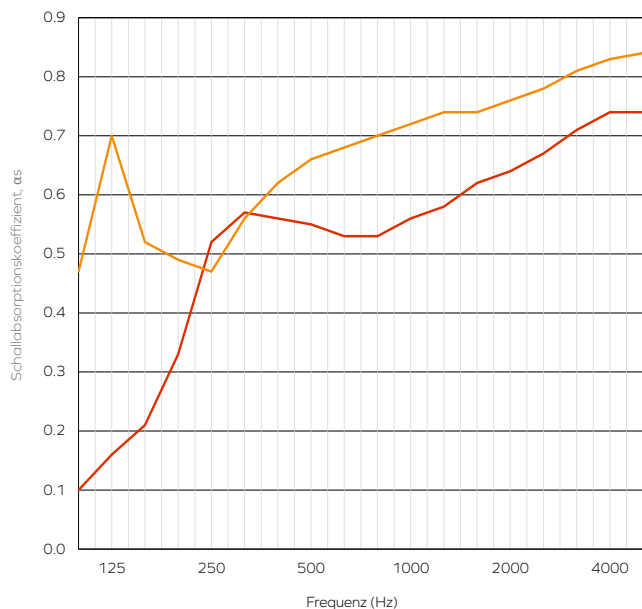
Akustische Testergebnisse

	α_w	SAA	NRC
Archisonic Cotton 24mm	0.60 (H)	0.56	0.55
Archisonic Cotton 24mm mit 50mm Dämmung	0.70 (H)	0.66	0.65

Die NRC-Bewertung wird als Durchschnitt der Absorptionskoeffizienten berechnet, die bei den Frequenzen 250 Hz, 500 Hz, 1000 Hz und 2000 Hz gemessen wurden, und auf die nächsten 0,05 gerundet. SAA-Bewertung wird als Durchschnitt der Schallabsorptionskoeffizienten eines Materials für die zwölf Terzbänder von 200 Hz bis 2500 Hz berechnet und auf die nächsten 0,01 gerundet.

Akustische Leistung

Frequenz (Hz)		125	250	500	1000	2000	4000
Archisonic Cotton 24mm	α_p	0.15	0.45	0.55	0.55	0.65	0.75
Archisonic Cotton 24mm with 50mm Dämmung	α_p	0.55	0.50	0.65	0.70	0.75	0.85



- Archisonic Cotton 24mm
- Archisonic Cotton 24mm mit 50mm Dämmung

Die Tabelle stellt den praktischen Schallabsorptionskoeffizienten (α_p) gemäß ISO 11654 dar. Das Diagramm stellt die Schallabsorptionskoeffizienten (α_s) in den Mittenfrequenzen des dritten Oktavbandes nach ISO 354 dar. Die Messung erfolgte mit Rosa Rauschen als Anregungssignal in einem halligen Raum.

4 - patent pending: EU:23211902.4, IT:102022000024846, USA:18/522,889

Archisonic® Cotton⁴ Tile

Zusätzliche Informationen

Online-Ressourcen

Für alle unsere Produkte steht online eine Vielzahl von Ressourcen zur Verfügung. Bitte besuchen Sie die jeweilige Produktseite für weitere Informationen.



CAD-Dateien



Datenblätter und
Installationsanleitung



Farbfamilien



Videoanleitungen



Zugehörige
Produktspezifikationen.

Bestellvorgang

Unser erfahrenes Team von Projektberatern wird Sie während des gesamten Auftragsprozesses begleiten und unterstützen. Die meisten unserer Aufträge werden innerhalb von nur 21 Tagen¹ nach Ihrem ersten Kontakt ausgeführt, damit Sie sich auf das konzentrieren können, was Ihnen wirklich wichtig ist.



Kontaktieren
Sie uns

Angebot¹

1-2 Tage



Bestätigung der
Bestellung

Produktion¹

2-3 Wochen



Versandt

Transit

ortsabhängig



Lieferung

Kontakt

Sind Sie bereit, etwas zu bewirken? Wir sind nur eine E-Mail oder einen Anruf entfernt, um Ihr Projekt zu besprechen und alle Fragen zu beantworten.



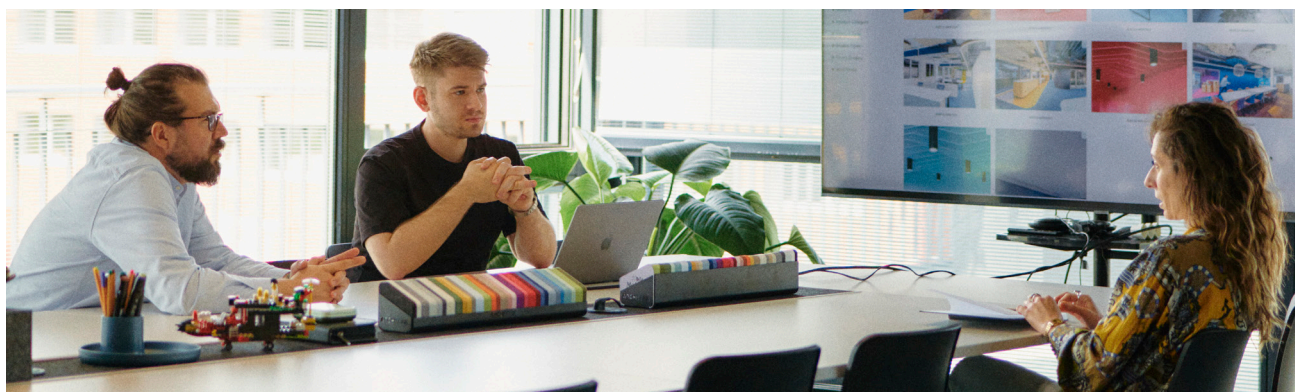
+41 41 566 55 55



connect@impactacoustic.com



Online-Formular



1 - Angebots- und Produktionszeiten können variieren.

4 - patent pending: EU:23211902.4, IT:102022000024846, USA:18/522,889

IMPACT ACOUSTIC®
Archisonic Cotton Tile 06.05.24

(Switzerland)
(USA)
(Philippines)

connect@impactacoustic.com
usa@impactacoustic.com
philippines@impactacoustic.com

(+41) 41 566 55 55
(+1) 646 918 1581
(+63) 285 80 02 50

#WeMakeAnImpact

**#We
Make An
Impact**

connect@impactacoustic.com | www.impactacoustic.com