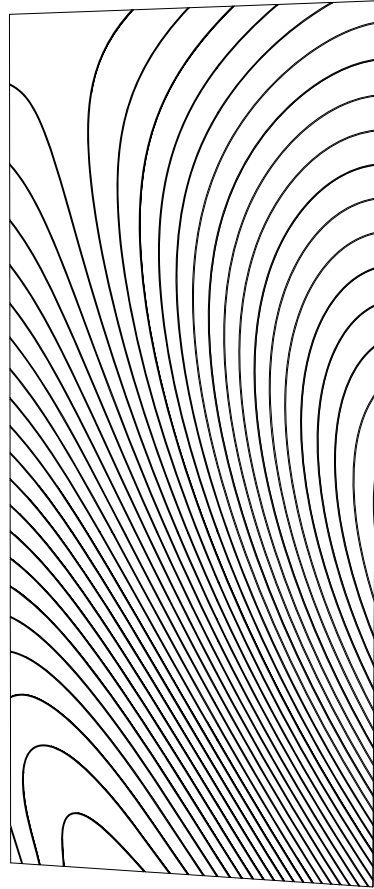


IMPACT ACOUSTIC®



Contour

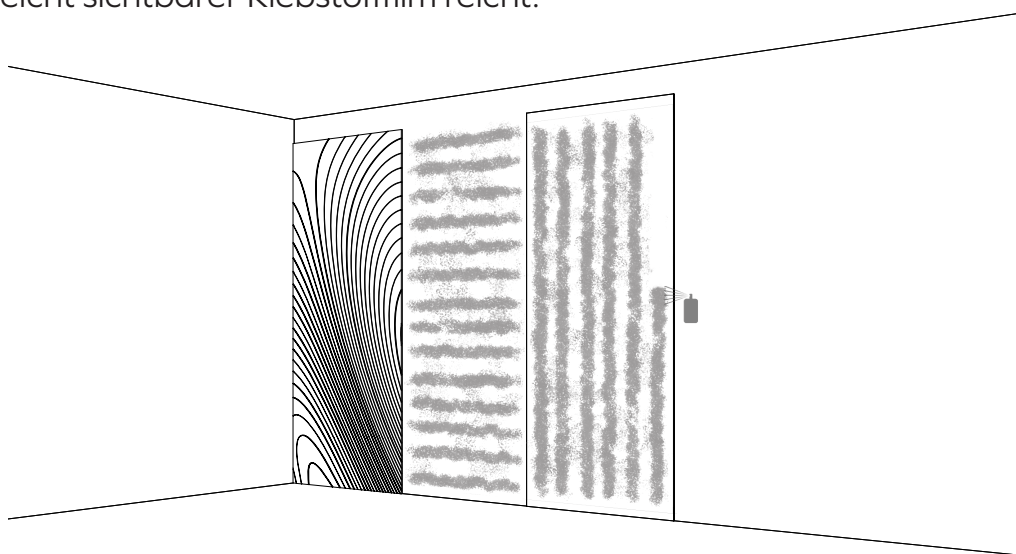
Wandverkleidung

Contour

Wandverkleidung

1

Zur Montage der Wandverkleidungen empfehlen wir unseren Sprühkontaktkleber. Dazu wird der Kleber im Abstand von ca. 200mm kreuzweise aufgetragen, beispielsweise auf der Wand vertikal und direkt auf dem Panel horizontal. Ein leicht sichtbarer Klebstofffilm reicht.

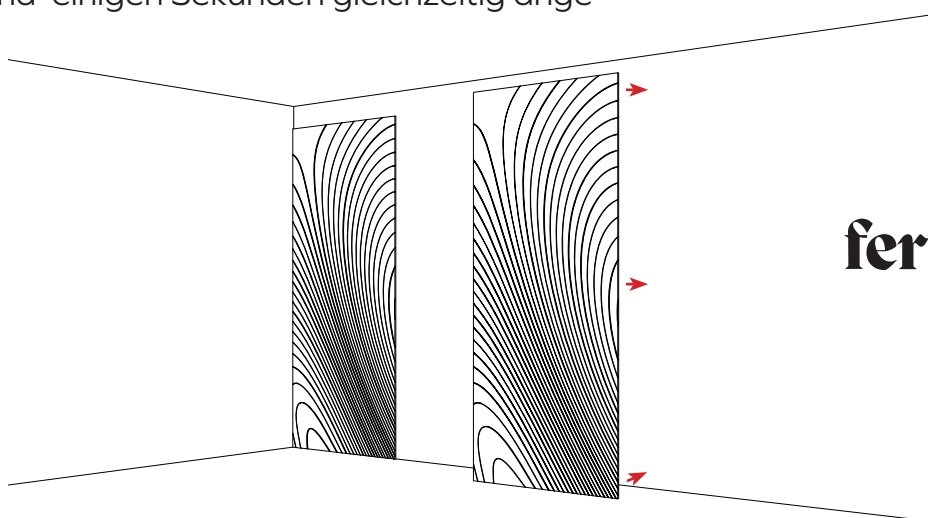


Hinweis

Bitte die Oberfläche vor der Montage mit einer Grundierung behandeln.

2

Nach Ausrichtung des Wandelementes muss die gesamte Fläche während einigen Sekunden gleichzeitig ange-drückt werden.



Hinweis

Wandverkleidungen mit V-Cuts können einfach zusammengehängt und eingekürzt werden, ohne dass die Fuge sichtbar wird.