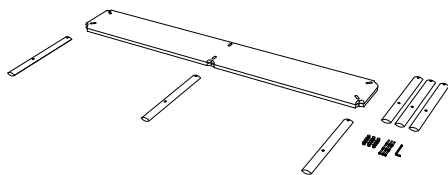


## LEAF SHELF, 1X2, 2X2, 1X3 AND 2X3

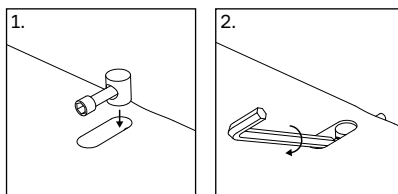
Monteringsvejledning



### TRIN 1

---

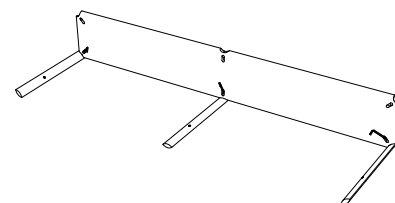
Placer komponenterne på et stykke klæde eller lignende. Læg tre af benene ved siden af hinanden med hullerne opad.



### TRIN 2

---

Start med at montere det midterste ben på den første hyld ved at indsætte bolten og beslaget i hullet. Brug den runde ende af den medfølgende unbrakonøgle til at spænde bolten.



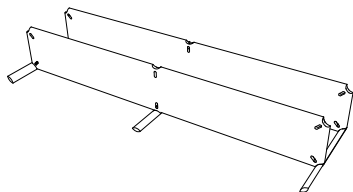
### TRIN 3

---

Gentag trin to på resten af benene på den ene side.

## LEAF SHELF, 1X2, 2X2, 1X3 AND 2X3

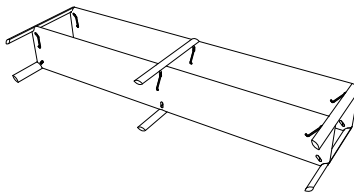
Monteringsvejledning



### TRIN 4

---

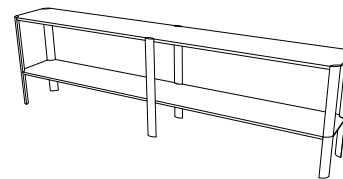
Gentag trin 2 og 3 for den anden hylde



### TRIN 5

---

Placer de resterende ben på hylderne en efter en. Tilpas hullerne, derefter indsæt og stram skruerne.



### TRIN 6

---

Leaf Shelf kan nu stilles op. Ryk forsigtigt i Leaf Shelf så alle samlingerne falder helt på plads. Herefter er det hensigtsmæssigt at tjekke alle skruer og efterspænde.