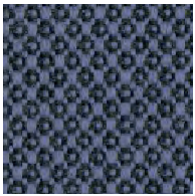
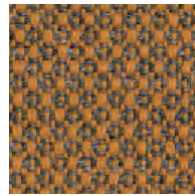


Fiord 2

**kvadrat**



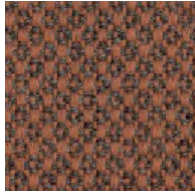
672



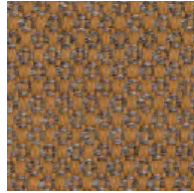
442



422



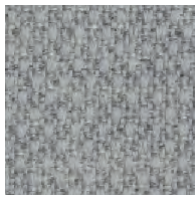
562



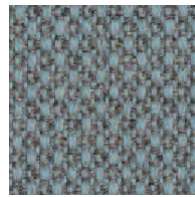
451



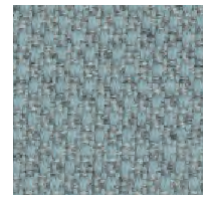
101



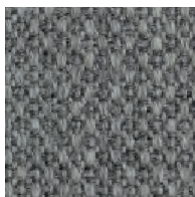
121



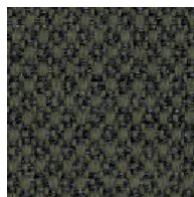
821



721



151



961



862



171



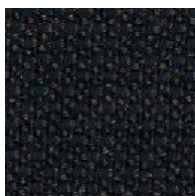
951



971



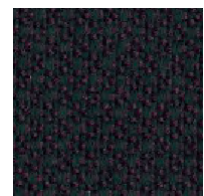
191



382

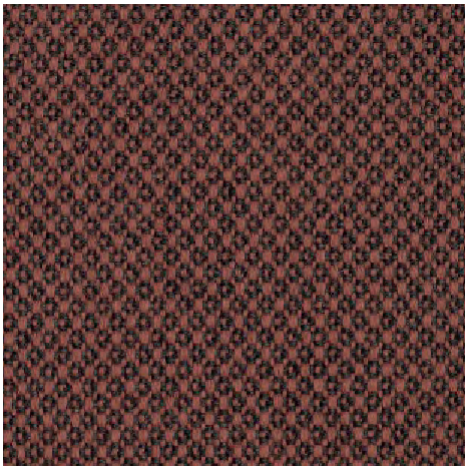


991

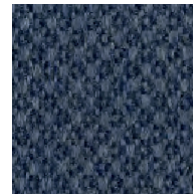


981

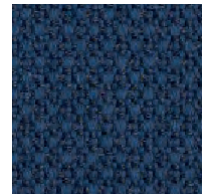
Fiord 2



642



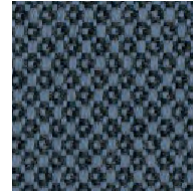
771



791



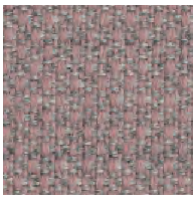
751



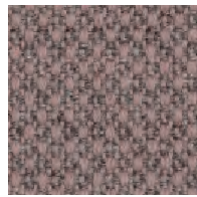
762



782



521



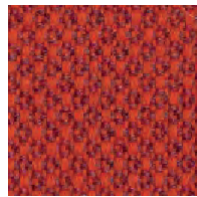
551



201



322



571



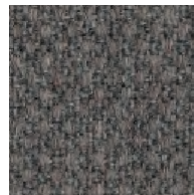
251



262



662



351



271



371



591



581



391

## Fiord 2

Designed by Louise Sigvardt & Tone Barnung

### DK

**Anvendelse** Kontorer, hoteller, institutioner, private indretninger. Stor slidstyrke.

**Beskrivelse** 92% ny uld, kamgarn, 8% nylon. Bredde ca. 140 cm. Vægt ca. 500 g/lbm. Garnfarvet. Nuanceforskel kan forekomme.

#### Ægkant ⇕

**Slidstyrke:** Ca. 60.000 slidbevægelser efter Martindale metoden EN ISO 12947. **Lysægtighed** (ISO) 5-7. **Pilling** (EN ISO) 4-5. **Gnidægtighed** (ISO) tør 3-5, våd 3-5. **Flammesikring:** AS/NZS 3837 Class 2. BS 5852 Crib 5 med flammesikring. BS 5852 part 1. EN 1021-1/2. GB 50222 B1 med flammesikring. IMO FTP Code 2010:Part 8. NF D 60 013. NFPA 260. SN 198 898 5.3 med flammesikring. UNI 9175 11M. US Cal. Bull. 117-2013. (Kopi af testrapport kan rekvireres).

**Vedligeholdelse** Se ISO symboler.

### UK/US

**Application** Offices, hotels, institutions, domestic use. Great durability.

**Description** 92% new wool, worsted, 8% nylon. Width app. 55 inches (140 cm). Weight app. 16.0 oz/ly (500 g/lin.m). Yarn dyed. Colour differences may occur.

#### Selvedge/Direction ⇕

**Abrasion:** App. 60,000 rubs acc. to the Martindale method EN ISO 12947.

**Lightfastness** (ISO) 5-7. **Pilling** (EN ISO) 4-5.

**Fastness to rubbing** (ISO) dry 3-5, wet 3-5.

**Flame resistance:** AS/NZS 3837 Class 2. BS 5852 Crib 5 with treatment. BS 5852 part 1. EN 1021-1/2. GB 50222 B1 with treatment. IMO FTP Code 2010:Part 8. NF D 60 013. NFPA 260. SN 198 898 5.3 with treatment. UNI 9175 11M. US Cal. Bull. 117-2013. (Copy of test report available).

**Care** Please see the ISO symbols.

### DE

**Anwendungsbereich** Büros, Hotels, Objectbereich, privaten Wohnbereich, Hohe Strapazierfähigkeit.

**Beschreibung** 92% Schurwolle, Kammgarn. 8% Nylon. Breite ca. 140 cm. Gewicht ca. 500 g/m. Garnefarbt. Farbschiede können vorkommen.

#### Webkant ⇕

**Scheuerfestigkeit:** Ca. 60.000 Scheuerhübe nach der Martindale Methode EN ISO 12947.

**Lichtechtheit** (ISO) 5-7. **Pilling** (EN ISO) 4-5.

**Reibecktheit** (ISO) trocken 3-5, nass 3-5.

**Flammenschutz:** AS/NZS 3837 Class 2. BS 5852 Crib 5 mit Ausrüstung. BS 5852 part 1. EN 1021-1/2. GB 50222 B1 mit Ausrüstung. IMO FTP Code 2010:Part 8. NF D 60 013. NFPA 260. SN 198 898 5.3 mit Ausrüstung. UNI 9175 11M. US Cal. Bull. 117-2013. (Testbericht verfügbar).

**Pflege** Siehe ISO Pflegesymbole.

### NL

**Toepassing** Kantoren, hotels, instellingen, de privésector. Uitstekende slijtzaamheid.

**Omschrijving** 92% scheerwol, kamgaren, 8% nylon. Breedte ca. 140 cm. Gewicht ca. 500 gr/str. m. Garengeverfd. Kleurverschillen kunnen optreden.

#### Zelfkant ⇕

**Slijtvastheid:** Ca. 60.000 toeren Martindale EN ISO 12947. **Lichtechtheid** (ISO) 5-7. **Pilling** (EN ISO) 4-5. **Wrijftechtheid** (ISO) droge 3-5, natte 3-5. **Brandwerendheid:** AS/NZS 3837 Class 2. BS 5852 Crib 5 met behandeling. BS 5852 part 1. EN 1021-1/2. GB 50222 B1 met behandeling. IMO FTP Code 2010:Part 8. NF D 60 013. NFPA 260. SN 198 898 5.3 met behandeling. UNI 9175 11M. US Cal. Bull. 117-2013. (Op aanvraag sturen wij u graag een kopie van het testrapport toe).

**Onderhoud** Zie de ISO symbolen.

### FR

**Domaine d'utilisation** Tissu d'ameublement pour aménagement privé et public. Grande résistance.

**Description** 92% laine vierge, peigné, 8% nylon. Largeur env. 140 cm. Poids env. 500 g/m lg. Teinture sur fil. Ecart de coloris possibles.

#### Lisière ⇕

**Résistance à l'abrasion:** Env. 60.000 révolutions selon le procédé Martindale EN ISO 12947. **Résistance à la lumière** (ISO) 5-7. **Boulochage** (EN ISO) 4-5. **Résistance au frottement** (ISO) sec 3-5, mouillé 3-5. **Normes au feu:** AS/NZS 3837 Class 2. BS 5852 Crib 5 avec traitement. BS 5852 part 1. EN 1021-1/2. GB 50222 B1 avec traitement. IMO FTP Code 2010:Part 8. NF D 60 013. NFPA 260. SN 198 898 5.3 avec traitement. UNI 9175 11M. US Cal. Bull. 117-2013. (La copie du compte rendu des tests est disponible sur demande).

**Entretien** Voir les symboles ISO.

### IT

**Destinazione d'uso** Rivestimenti per imbottiti, casa e contract. Alta resistenza all'abrasione.

**Caratteristiche** 92% lana vergine, pettinata, 8% nylon. Altezza circa 140 cm. Peso circa 500 gr/mtl. Tinto in filo. Possibili differenze per colore.

#### Cimosa ⇕

**Resistenza all'abrasione:** circa 60.000 cicli/metodo Martindale EN ISO 12947. **Resistenza alla luce** (ISO) 5-7. **Pilling** (EN ISO) 4-5. **Resistenza allo sfregamento** (ISO) condizione a secco 3-5, condizione umido 3-5. **Ignifugazione:** AS/NZS 3837 Class 2. BS 5852 Crib 5 trattato ignifugo. BS 5852 part 1. EN 1021-1/2. GB 50222 B1 trattato ignifugo. IMO FTP Code 2010:Part 8. NF D 60 013. NFPA 260. SN 198 898 5.3 trattato ignifugo. UNI 9175 11M. US Cal. Bull. 117-2013. (Disponibile copia del test).

**Manutenzione** Per favore seguire simboli ISO.

### ES

**Aplicación** Adecuado para el uso en oficinas, hoteles, instituciones y hogares. Gran resistencia al desgaste.

**Descripción** 92% lana virgen, peinada, 8% nilón. Anchura aprox. 140 cm. Peso aprox. 500 gr/ml. Hilo teñido. Posibles variaciones de color.

#### Filo ⇕

**Resistencia al desgaste:** Aprox. 60.000 ciclos según el método Martindale EN ISO 12947. **Resistencia a la luz** (ISO) 5-7. **Relleño** (EN ISO) 4-5. **Solidez al frotamiento** (ISO) seco 3-5, mojado 3-5. **Resistencia al fuego:** AS/NZS 3837 Class 2. BS 5852 Crib 5 con tratamiento. BS 5852 part 1. EN 1021-1/2. GB 50222 B1 con tratamiento. IMO FTP Code 2010:Part 8. NF D 60 013. NFPA 260. SN 198 898 5.3 con tratamiento. UNI 9175 11M. US Cal. Bull. 117-2013. (Copia del informe de ensayos disponible).

**Limpieza** Consulte los símbolos ISO.

### JP

**用途** オフィス、ホテル、各種施設、住宅インテリア。耐耗性大。

**詳細** 92% ニューウール。ウーステッド、8% ナイロン。幅：140cm。重量：1m あたり約500 gr。糸染め。明色の場合、異質繊維が混在する場合があります。色彩ニュアンスに多少の違いが生じる可能性あり。

#### 耳、ふち、⇕

#### テスト

**磨耗:** マーチンデール法により摩擦運動約60.000回。EN ISO 12947. **色褪せ保証:** (ISO) 5-7. **ピリング** (EN ISO) 4-5. **摩擦保証:** (ISO) 乾燥状態 3-5、濡れた状態 3-5. **耐炎性:** AS/NZS 3837 Class 2. 特殊耐炎処理を行うことにより、BS 5852 Crib 5 に到達可能。BS 5852 part 1. EN 1021-1/2. 特殊耐炎処理を行うことにより、GB 50222 B1 に到達可能。IMO FTP Code 2010:Part 8. NF D 60 013. NFPA 260. 特殊耐炎処理を行うことにより、SN 198 898 5.3 に到達可能。UNI 9175 11M. US Cal. Bull. 117-2013. (テストレポートコピー入手可能。)

#### 手入れ

ISO シンボル参照。

### CN

**适用范围** 办公室, 宾馆酒店, 公共设施, 居家使用。耐耗性大。

**成分** 92%新羊毛, 精纺, 8%尼龙。幅宽约55英寸(140 cm)。重量500克/延米, 纱染色面料。颜色可能稍有色差。

#### 织边方向 ⇕

**马丁代尔法**约60,000转。EN ISO 12947. **光照色牢度** (ISO) 5-7. **起毛起球** (EN ISO) 4-5. **摩擦色牢度** (ISO) 干燥3-5, 湿3-5. **阻燃性:** AS/NZS 3837 Class 2. 特别耐火处理时BS 5852 Crib 5 可以满足。BS 5852 part 1. EN 1021-1/2. 特别耐火处理时GB 50222 B1 可以满足。IMO FTP Code 2010:Part 8. NF D 60 013. NFPA 260. 特别耐火处理时SN 198 898 5.3 可以满足。UNI 9175 11M. US Cal. Bull. 117-2013. (可提供测试报告副本)。 **维护** 请参照ISO标志。



10 year warranty



Quality and environmental system accreditation according to ISO 9001 and ISO 14001.

\*ACT® Registered Certification Marks

Encouraging the use of sustainable fibres. Durable and high quality. Hazardous substances restricted.

Contact and further information [www.kvadrat.dk](http://www.kvadrat.dk)

US contact info: 1-800-620-9309