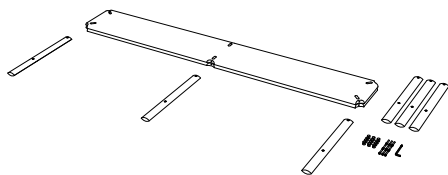


## LEAF SHELF, 1X2 AND 2X2

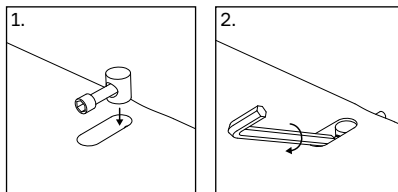
Aufbauanleitung



### SCHRITT 1

---

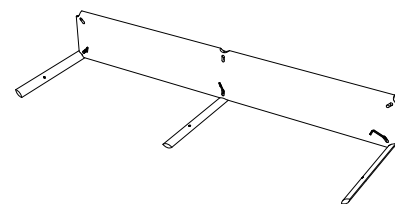
Legen Sie die Teile auf den Boden, bevorzugt auf einen Teppich, eine Decke oder eine andere weiche Unterlage. Legen Sie drei der Beine mit den Löchern nach oben nebeneinander.



### SCHRITT 2

---

Befestigen Sie als erstes das mittlere Bein am Regalbrett, indem Sie die Schraube mit der Schutzkomponente in das Loch drehen. Ziehen Sie die Schraube mit dem Sechskantinnenschlüssel fest, bis das Brett fest mit dem Bein verbunden ist.



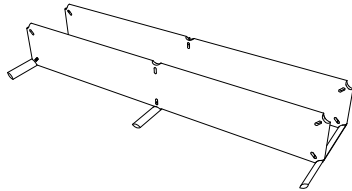
### SCHRITT 3

---

Wiederholen Sie Schritt 2 mit den restlichen Beinen auf einer Seite.

## LEAF SHELF, 1X2 AND 2X2

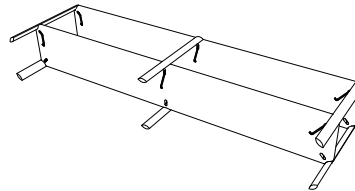
Aufbauanleitung



### SCHRITT 4

---

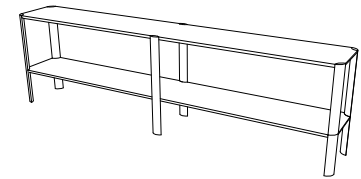
Wiederholen Sie Schritt 3 mit dem zweiten Regalbrett.



### SCHRITT 5

---

Legen Sie nacheinander die restlichen Beine auf das Regal, bringen Sie sie auf den Löchern an und ziehen Sie die Schrauben fest.



### SCHRITT 6

---

Sie können jetzt das Regal auf die Beine stellen. Rütteln Sie leicht an dem Regal, sodass die Bauteile final einrasten. Ziehen Sie jetzt am besten noch einmal die Schrauben nach, um sicher zu stellen, dass alles gut fixiert ist.