

Trivselsmåling 2018

- dialog fremmer trivslen

Trivselsrapport for
Vejle Kommune

Kære Thrine Nørgaard Rimdal

Du sidder nu med den samlede trivselsrapport for Vejle Kommune. Her følger en kort læsevejledning til opbygningen af rapporten.

Direktionen og HovedMED har ved denne trivselsmåling ønsket en mere enkel måling, som ikke skulle være tidskrævende at besvare, og som samtidig skulle være enkel at tolke og forstå. Derudover er det centrale formål med trivselsmålingen, at det skal være et redskab til en efterfølgende dialog om trivsel på den enkelte arbejdsplads.

Skala

Hovedparten af spørgsmålene er besvaret på en 7 punkts-skala, som du finder på sidste side i rapporten. Skalaen skal hjælpe i tolkningen af resultatet, idet hvert punkt er uddybet med en kort beskrivelse af, hvad de enkelte skalapunkter svarer til.

Rapportens opbygning

Side 2 i rapporten er et overblik over Vejle Kommunes samlede resultater. Øverst på siden kan du se svarprocenten.

Under svarprocenten er der tre speedometre, der giver et overblik over resultatet. Det første speedometer, *Robuste fællesskaber*, er et gennemsnit af den samlede score for alle spørgsmålene. Bemærk, at det andet speedometer, *Arbejdsglæde*, kun dækker over ét spørgsmål. Det tredje speedometer er et udtryk for den *Sociale kapital* (samarbejde, tillid og retfærdighed).

På siden er også en temaoversigt, som viser besvarelserne fordelt på temaer samt en top 5 over de spørgsmål, som har scoret højest.

På side 3 er der et overblik over de tre temaer: vold og trusler, mobning samt arbejdsbetinget sygefravær. Bemærk, at siden skal læses opdelt i de tre temaer.

Side 4 er resultatoversigten, hvor hvert enkelt spørgsmål vises med gennemsnit.

Side 5 viser spredningen i besvarelserne for de enkelte spørgsmål. Spredningstabellen er vigtig, fordi det er her, man får et billede af, om der hersker enighed eller uenighed blandt medarbejderne omkring nogle spørgsmål.

Fra **side 6** er der et overblik over, hvordan Vejle Kommunes resultat ser ud sammenlignet med fagområderne på de tre parametre: Robuste fællesskaber, Arbejdsglæde og Social kapital.

Rigtig god læselyst.

Venlig hilsen

Thrine Nørgaard
Personalechef

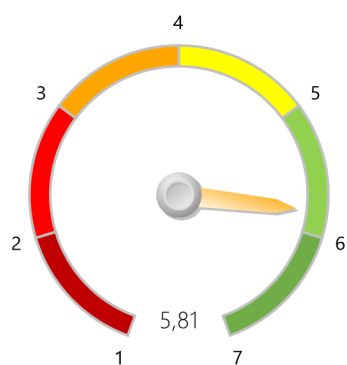
TAL OM TRIVSEL

Vejle Kommune



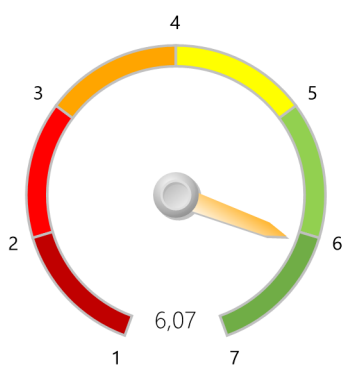
Svarprocent 88,3%
7685 svar af 8708 mulige.

Indikator på robuste fællesskaber ~ samlet score



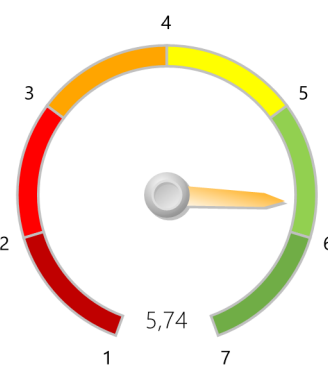
Resultatet bygger på et gennemsnit af alle spørgsmål

Arbejdsglæde



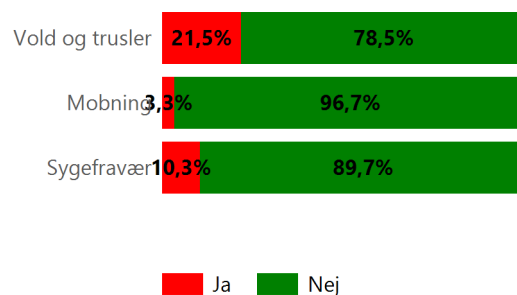
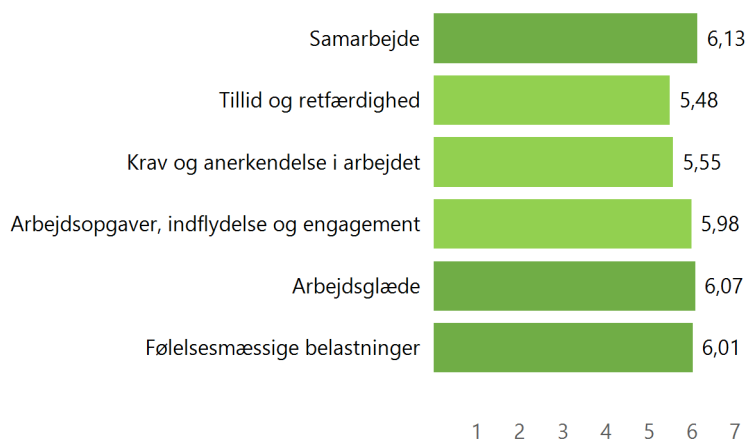
Resultatet bygger på spørgsmål 16

Social kapital



Resultatet bygger på spørgsmål 1-5

Temaoversigt

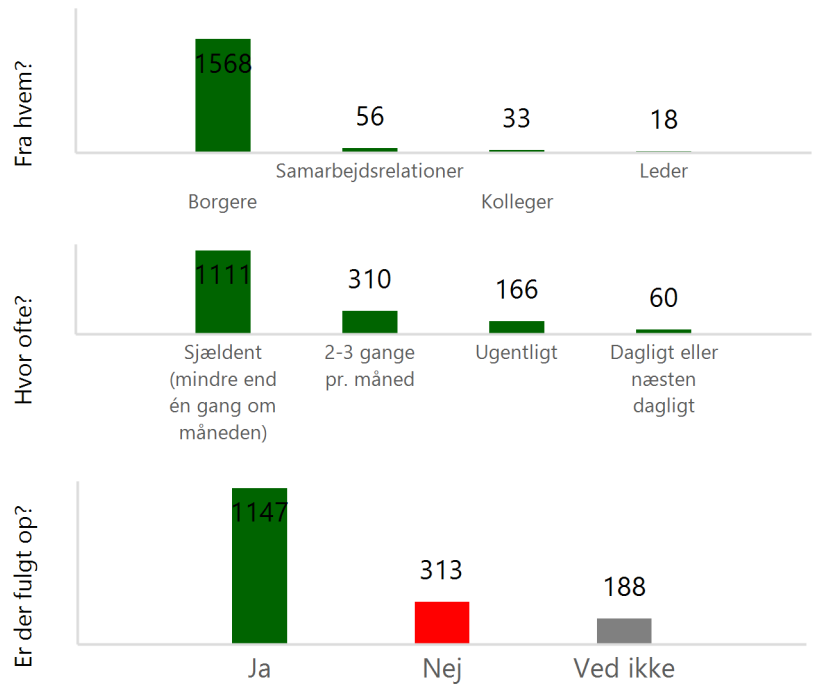
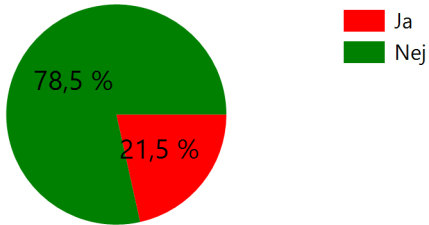


Top 5

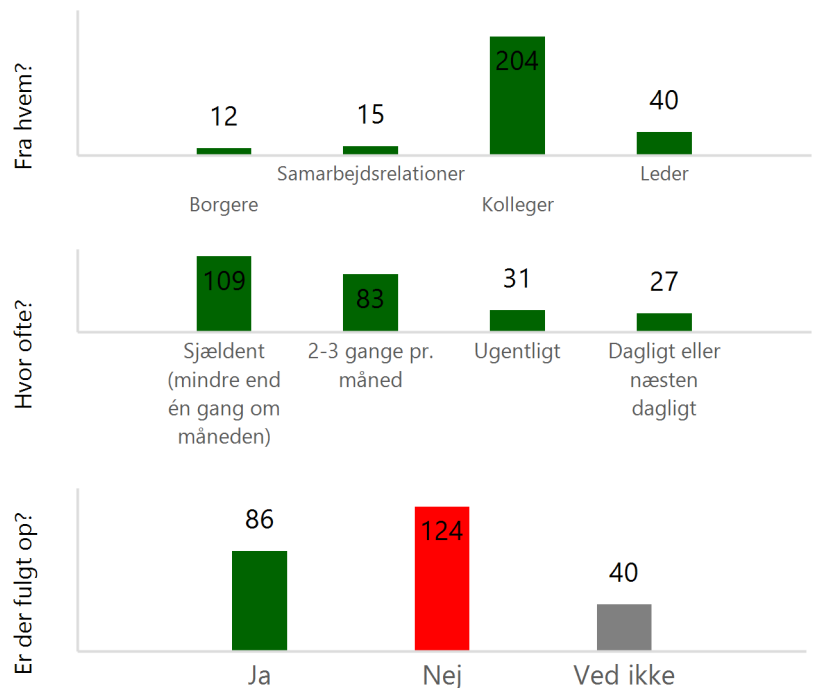
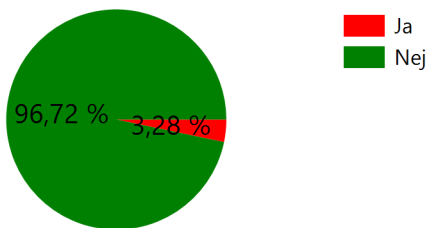
Spørgsmål	Index
1 Mine kollegaer vil hjælpe mig, hvis jeg har brug for det	6,42
10 Jeg kan se, at mit arbejde bidrager til at gøre en forskel for borgere/brugere/virksomheder	6,23
16 Generelt er jeg glad for mit arbejde	6,07
20 Jeg oplever, at vi hjælper hinanden, når der opstår følelsesmæssigt belastende situationer i arbejdet	6,01
12 Jeg ved, hvad der forventes af mig i mit arbejde	5,98

Særlige APV spørgsmål

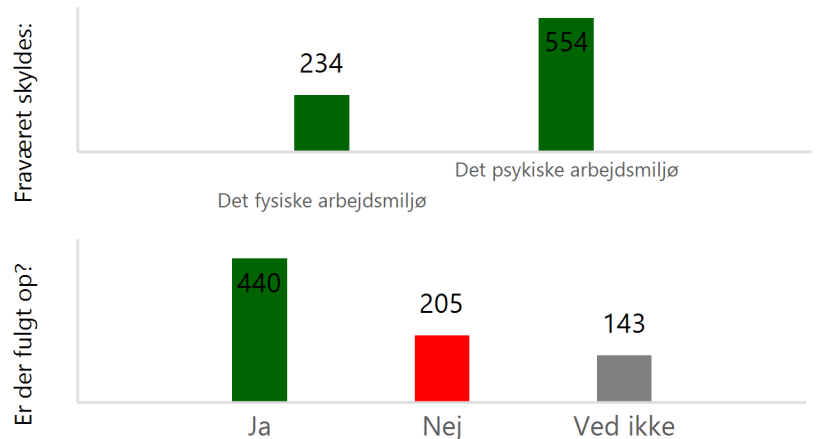
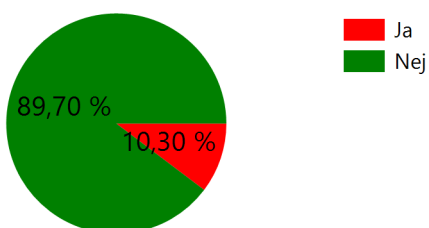
"Har du indenfor de seneste 12 måneder været udsat for vold eller trusler i forbindelse med dit arbejde?"



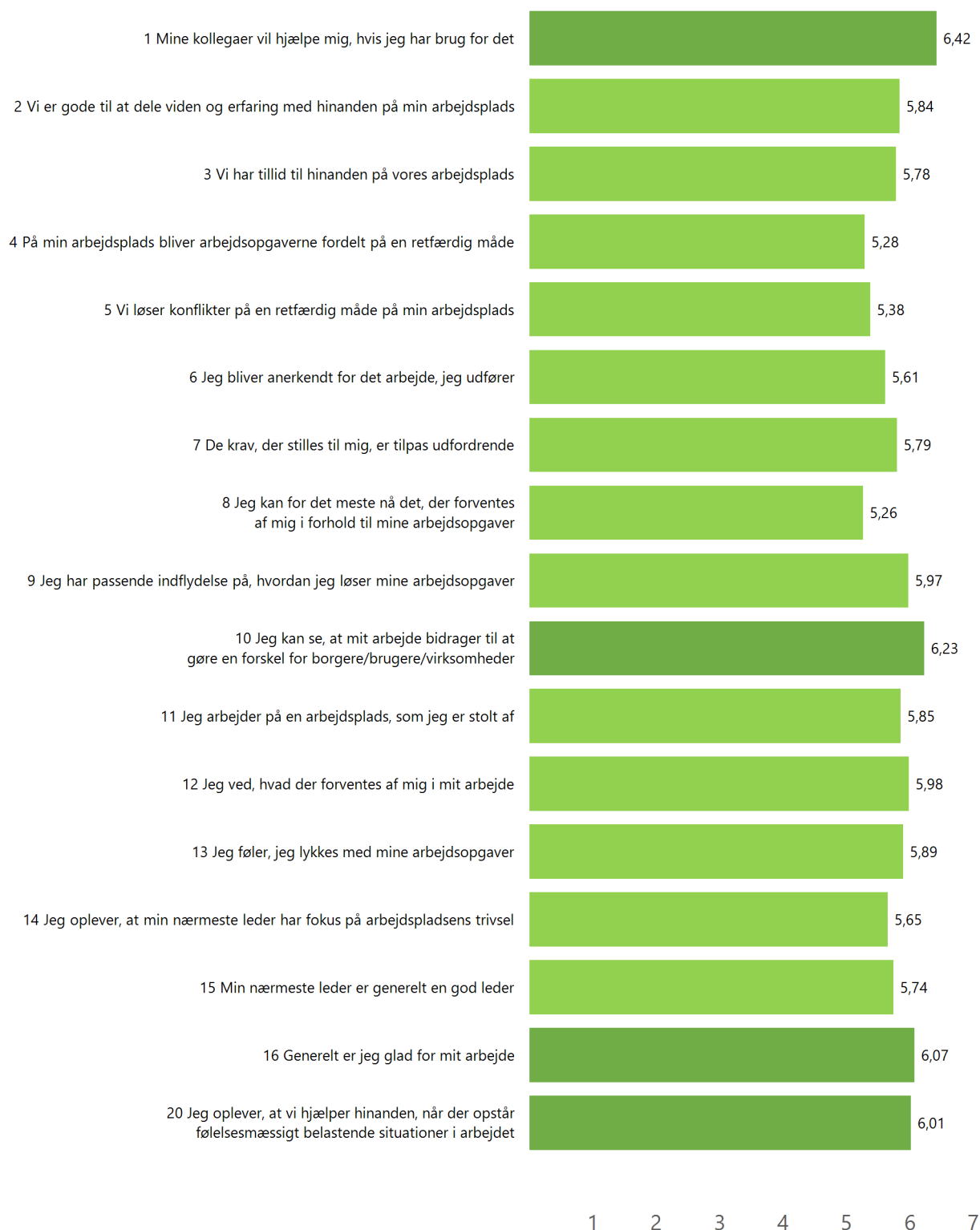
"Har du indenfor de seneste 12 måneder været udsat for mobning på din arbejdsplads?"



"Har du indenfor de seneste 12 måneder haft sygefravær, der skyldes forhold på arbejdspladsen? "



Resultatoversigt for alle spørgsmål



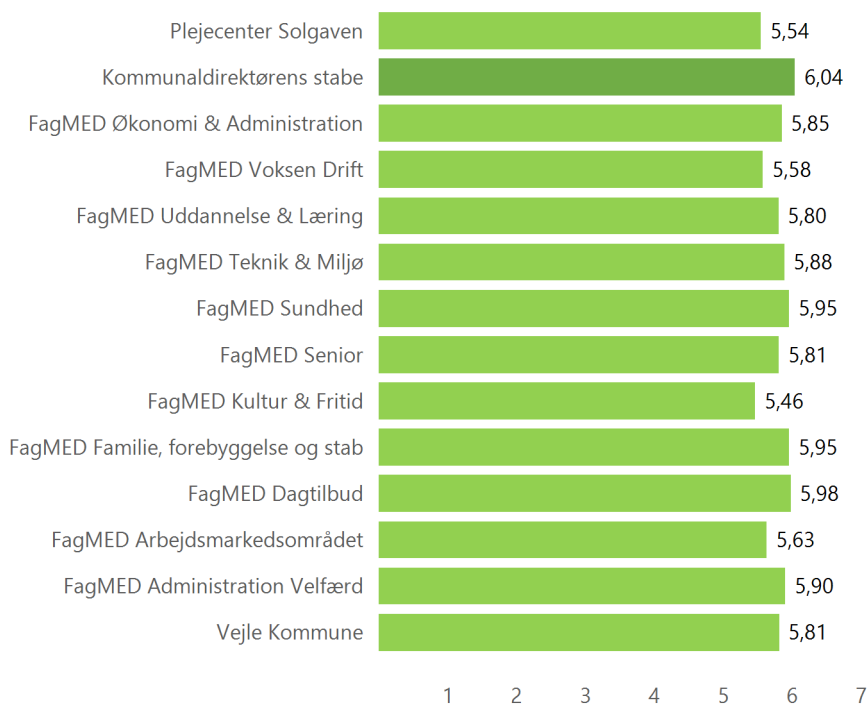
Spredningstabel

7 Meget enig - 6 Enig - 5 Lidt enig - 4 Hverken enig eller uenig - 3 Lidt uenig - 2 Uenig - 1 Meget uenig - Ved ikke

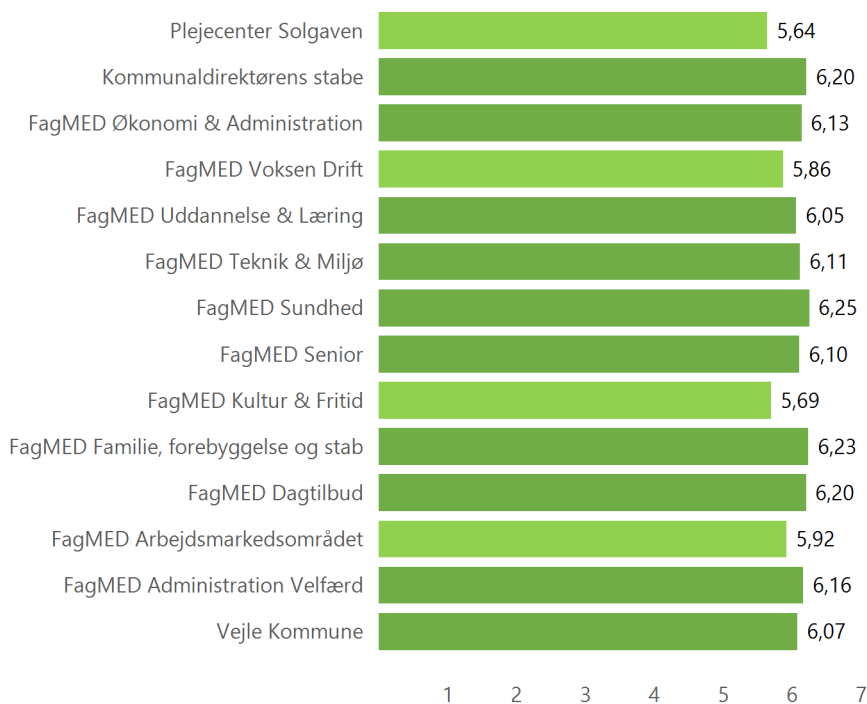
	7	6	5	4	3	2	1	Ved ikke	Antal
Samarbejde									
1 Mine kollegaer vil hjælpe mig, hvis jeg har brug for det	4.178	2.878	429	64	76	34	12	14	7.685
2 Vi er gode til at dele viden og erfaring med hinanden på min arbejdsplads	2.185	3.372	1.430	289	199	134	56	19	7.684
Tillid og retfærdighed									
3 Vi har tillid til hinanden på vores arbejdsplads	1.896	3.732	1.275	260	261	143	84	29	7.680
4 På min arbejdsplads bliver arbejdsopgaverne fordelt på en retfærdig måde	1.109	3.205	1.581	560	551	340	158	176	7.680
5 Vi løser konflikter på en retfærdig måde på min arbejdsplads	1.249	3.231	1.384	703	390	277	160	286	7.680
Krav og anerkendelse i arbejdet									
6 Jeg bliver anerkendt for det arbejde, jeg udfører	1.868	3.244	1.369	475	301	245	130	39	7.671
7 De krav, der stilles til mig, er tilpas udfordrende	1.919	3.923	943	338	266	181	72	29	7.671
8 Jeg kan for det meste nå det, der forventes af mig i forhold til mine arbejdsopgaver	1.177	3.252	1.633	347	611	428	199	25	7.672
Arbejdsopgaver, indflydelse og engagement									
9 Jeg har passende indflydelse på, hvordan jeg løser mine arbejdsopgaver	2.426	3.677	969	224	190	121	37	20	7.664
10 Jeg kan se, at mit arbejde bidrager til at gøre en forskel for borgere/brugere/virksomheder	3.073	3.615	637	183	51	28	17	59	7.663
11 Jeg arbejder på en arbejdsplads, som jeg er stolt af	2.551	3.090	1.053	486	183	167	89	42	7.661
12 Jeg ved, hvad der forventes af mig i mit arbejde	2.344	3.797	938	273	168	96	28	19	7.663
13 Jeg føler, jeg lykkes med mine arbejdsopgaver	1.901	4.030	1.162	260	144	103	36	26	7.662
Ledelse									
14 Jeg oplever, at min nærmeste leder har fokus på arbejdspladsens trivsel	2.316	2.956	1.089	419	316	268	203	90	7.657
15 Min nærmeste leder er generelt en god leder	2.532	2.954	881	439	273	275	167	136	7.657
Arbejdsglæde									
16 Generelt er jeg glad for mit arbejde	2.843	3.500	787	222	135	115	41	11	7.654
Følelsesmæssige belastninger									
20 Jeg oplever, at vi hjælper hinanden, når der opstår følelsesmæssigt belastende situationer i arbejdet	2.468	3.557	952	285	125	85	29	150	7.651

Sammenligning på tværs i kommunen

Indikator på robuste fællesskaber ~ samlet score

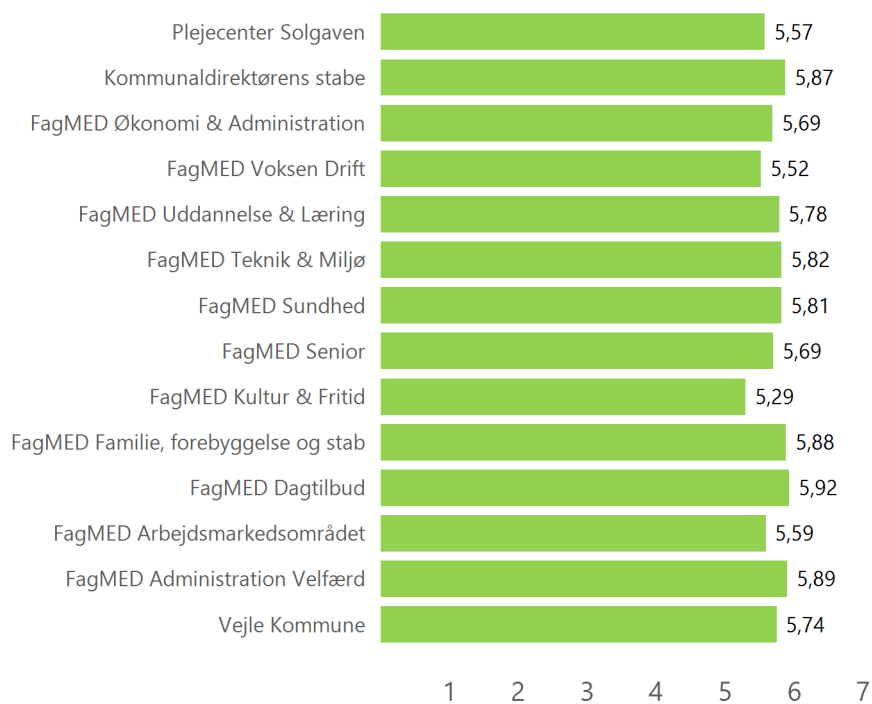


Arbejdsglæde



Sammenligning på tværs i kommunen

Social kapital



7	Meget enig Forholdene er meget tilfredsstillende, og andre kunne lære af denne måde at arbejde på
6	Enig Forholdene er tilfredsstillende. Hvis der er noget, der ikke fungerer, arbejder vi effektivt på at forbedre det
5	Lidt enig Forholdene er ok. Hvis der er noget, der ikke fungerer, arbejder vi på at forbedre det
4	Hverken uenig eller enig
3	Lidt uenig Der er få utilfredsstillende forhold, og der arbejdes sjældent på at forbedre dem
2	Uenig Der er flere utilfredsstillende forhold, og der arbejdes ikke på at forbedre dem
1	Meget uenig Der er mange utilfredsstillende forhold, og der arbejdes ikke på at forbedre dem
	Ved ikke