



**VELUX®**

COMMUNIQUÉ DE PRESSE

**VELUX®**  
& Friends

*Home*

*Le dressing*

*Le club  
de sport*

**VELUX®**  
& Friends

VELUX® & Friends propose une expérience inédite sur le parvis de la gare de Paris Saint-Lazare, du 24 novembre au 24 décembre. Dans une ambiance cosy et scintillante, cette maison éphémère, également pop-up store, plongera les visiteurs dans l'esprit des fêtes de fin d'année. VELUX® mettra en valeur ses verrières, ses services ainsi que son expertise, aux côtés de nombreux partenaires qui présenteront leurs créations et dernières nouveautés.

VELUX® & Friends

Pop-up store

Du 24 novembre au 24 décembre  
2023, de 10h à 20h

Parvis de la gare Saint-Lazare

Cour de Rome

Paris 75008

Un Noël lumineux  
avec VELUX® & Friends

# L'événement design de Noël

Pour cette fin d'année, la Christmas House VELUX® vient insuffler la magie de Noël sur le parvis de la Gare Saint-Lazare du 24 novembre au 24 décembre prochains, de 10h à 20h. Une rencontre inédite entre la marque danoise, les voyageurs, les Parisiens et les Franciliens qui pourront s'émerveiller dans un cadre chaleureux et festif. Depuis plus de 80 ans, VELUX® a pour mission de réinventer les espaces. Ses verrières innovantes, esthétiques et fonctionnelles métamorphosent l'atmosphère, grâce à un incroyable apport d'air frais et de lumière naturelle. Des transformations qui procurent une sensation de bien-être au cœur des foyers, idéal à l'approche de l'hiver.



2



4



5



1



3

## La Maison VELUX® & Friends

Pendant ce mois, impossible de rater la maison VELUX® & Friends en plein cœur de la capitale. VELUX® invite chaque visiteur à ressentir, à vivre et à imaginer comment un espace peut être réinventé grâce à ses verrières 2en1 et 3en1 installées sur la Christmas House. Les curieux pourront ainsi découvrir cette maison de 50 m<sup>2</sup>, aménagée et décorée par VELUX® et ses amis pour la transformer en véritable cocon avant les fêtes de fin d'année. Des partenaires de renom font également partie de cette aventure lumineuse. L'atmosphère féerique des lieux a été imaginée par La Redoute Intérieurs, créateur de mobilier et de décoration pour la chambre et le salon, complété par l'iconique électroménager

SMEG dans la cuisine et la robinetterie haut de gamme de Kramer dans la salle de bain. Le tout habillé par les teintes sophistiquées et artisanales des peintures Farrow & Ball ainsi que les photographies du talentueux Thomas Braut.

Une maison inspirante qui renferme un pop-up store unique pour réaliser son shopping de fin d'année. Au rendez-vous, les envoûtantes bougies parfumées Belaia, les crèmes de soin naturelles pour peaux sensibles Pomad. Les plus gourmands seront surpris par les créations venues tout droit de la boulangerie-pâtisserie PANADE, de Merouan Bounekraf, ancien participant de Top Chef.

1 & 11. Farrow & Ball

2. BELAIA

3 & 9. Smeg

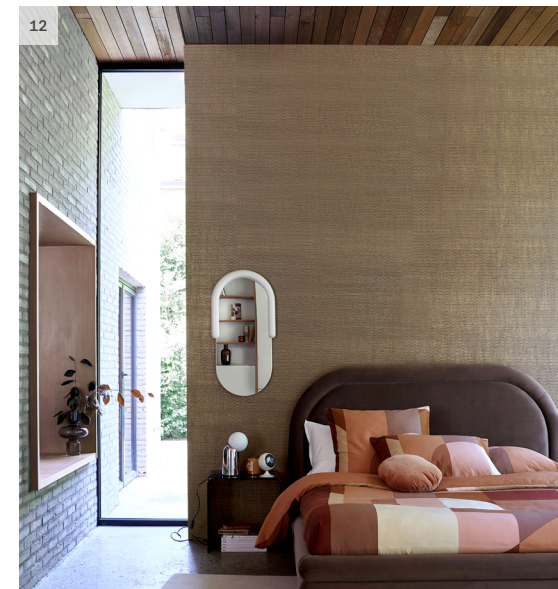
4 & 12. La Redoute Intérieurs

5 & 7. Kramer

6. PANADE

8. Thomas Braut

10. Pomad



# Du sur mesure avec le service en conception d'espace

## Les solutions novatrices de VELUX®

Tout au long de l'événement, les visiteurs pourront rencontrer et échanger directement avec les experts VELUX® du service en conception d'espace - conseil aux propriétaires. Il propose des conseils gratuits pour concrétiser les projets de transformation d'espace. Une formidable opportunité de repenser les intérieurs tout en maximisant le bien-être apporté par la lumière naturelle et une bonne ventilation. La particularité du service en conception d'espace est de proposer un accompagnement sur mesure, des premières ébauches jusqu'à la réalisation du projet, en passant par les étapes de modélisation 3D et la mise en relation avec des artisans qualifiés.

Chaque semaine sera l'occasion d'en apprendre davantage sur les nouveautés VELUX®. Les verrières 2en1 et 3en1, qui constituent les nouveaux standards de la marque, seront à l'honneur pour l'événement. La maison de Noël VELUX® présentera également les solutions innovantes et autonomes des modèles motorisés. Elles permettent notamment d'actionner automatiquement les verrières pour garantir un climat intérieur sain en fonction de la température, du taux d'humidité et de CO<sub>2</sub>. Côté personnalisation, il sera possible de découvrir une large gamme de stores et de volets. Autre nouveauté proposée par VELUX®, les services d'installations de ces équipements pour mieux accompagner les clients dans l'aménagement de leur habitat.



## Les temps forts à ne pas manquer

En cette fin d'année, VELUX® & Friends est l'événement incontournable dans le domaine de l'aménagement intérieur, marqué par de nombreux temps forts tout au long de ces quatre semaines festives. Les enfants seront à l'honneur avec des lectures de contes, des chocolats chauds et le passage tant attendu du Père Noël. Les adultes pourront également célébrer les fêtes avec des ateliers tatouages, des jeux et de nombreuses autres activités.

### À propos du Groupe VELUX®

Fabricant pionnier de fenêtre de toit qui tient son nom de « VE » pour ventilation et « LUX » pour lumière, est créé en 1942 par l'entrepreneur et visionnaire danois Villum Kann Rasmussen. Son idée ? Transformer les greniers en véritables pièces d'une maison et étendre l'espace de vie en amenant des fenêtres adaptées au toit. C'est un succès immédiat ! Depuis la marque n'a cessé d'évoluer et VELUX® propose aujourd'hui de multiples fonctionnalités - liées à la domotique et accessoires de décoration - pour offrir de la lumière naturelle et de l'air frais. Ces processus innovants portent la durabilité dans son ADN, comme l'une des valeurs principales de la marque !

Sur le plan environnemental, le Groupe VELUX® poursuit ses efforts de décarbonation. Dans le cadre de sa stratégie de développement durable, il a réduit de 26 % les émissions issues de ses activités entre 2021 et 2022, et engagé un recul des émissions de sa chaîne de valeur notamment avec les partenariats initiés avec les fournisseurs de matières premières pour réduire l'empreinte carbone des produits.

[www.velux.fr](http://www.velux.fr)

### Contacts presse S2H Communication Paris/Miami/NYC

Sarah Hamon  
[sarah@s2hcommunication.com](mailto:sarah@s2hcommunication.com)

Pauline Vial  
[pauline@s2hcommunication.com](mailto:pauline@s2hcommunication.com)

Daniela Cabra  
[daniela@s2hcommunication.com](mailto:daniela@s2hcommunication.com)