

## Tai Ping présente sa nouvelle collection de tapis noués-main: Callidus Guild

Paris, 17 janvier 2024 – Le fabricant artisanal et éditeur de tapis haut de gamme Tai Ping est heureux de présenter sa toute première collaboration avec une designer invitée pour la création d'une collection de tapis noués main : la collection Callidus Guild, qui s'inspire du travail artisanal réalisé par l'atelier éponyme basé à New York.

Callidus Guild est la vision de Yolande Milan Batteau, une artiste confirmée dont le travail a été maintes fois exposé, vision qui apporte au studio des décennies de compétences en matière d'esthétique en général et de décoration en particulier. Connue pour ses revêtements muraux exceptionnels, le studio Callidus Guild s'appuie sur des techniques anciennes réinterprétées et modernisées pour obtenir des résultats inattendus.

La collection Callidus Guild pour Tai Ping comprend six dessins de composition et quatre dessins à motifs de petite échelle dans différents coloris pour un total de dix-huit tapis. Chaque pièce a été inspirée par le travail de l'atelier avec des techniques et des matériaux traditionnels. *Akoya* capture l'iridescence de la nacre d'abalone coupée en fines lamelles. *Permia* et *Seeded* rendent hommage aux anciennes gravures sur bois réalisées à l'aide de pochoirs en forme de squelette de kaki. Le modèle *Lineage* a permis de rendre tactile un dessin caractéristique du studio, qui avait été découvert en appliquant les techniques de l'urushi au plâtre.

Comme le démontre la collection, la préservation du savoir-faire est au cœur du travail de Callidus Guild. « Nous oublions parfois que les matériaux et les méthodes de fabrication artisanales sont des éléments en voie de disparition dans le monde entier et que pour préserver ces méthodes de fabrication, il faut des personnes tout à fait spéciales », déclare la designer Yolande Batteau. Produite au Népal par des artisans hautement qualifiés, la collection Callidus Guild poursuit l'éthique placée dans sa conception en mettant la technique du point noué tibétain à l'honneur.

« Tai Ping a un profond respect pour la technique des tapis noués à la main », observe Yolande Batteau, « les équipes ont une réelle compréhension de la valeur des produits de qualité, faits artisanalement, et notamment de leur impact social et écologique. »

L'intégrité placée au cœur de cette collection va jusqu'au choix des matériaux les plus précieux pour fabriquer les tapis - principalement de la laine et de la soie, avec des accents de lin, de mohair et de Lurex. Depuis sa création en 1956, la maison Tai Ping est consciente de ses responsabilités en terme environnementaux et sociétaux : la planète et les employés. En témoignage de cet engagement, la société est devenue un partenaire du Label STEP Fair Trade pour tous ses produits noués main.

Leur attachement partagé à l'éthique et à l'artisanat a rendu la collaboration entre Tai Ping et Callidus Guild particulièrement enrichissante. Yolande Batteau a travaillé avec les responsables du Design de Tai Ping, Juliana Polastri et Ariana Massouh, basées à New York, pour donner vie à la collection. « Nous avons pu jouer avec la magie des matières », explique Yolande Batteau.

« Dans mon travail, je fais faire au plâtre et à la peinture des choses qu'ils ne feraient pas naturellement. Grâce aux connaissances exceptionnelles de l'équipe en matière de techniques de fabrication de tapis, nous avons pu innover dans la manière même dont les tapis ont été réalisés. »

L'admiration est réciproque. « Yolande et son studio nous ont généreusement donné accès à leur vaste archive et nous ont fait profiter de leur expertise en matière de design de surface, » déclare Juliana Polastri. « Notre collaboration est née d'une profonde admiration pour les pratiques artistiques de chacun, et cette synergie est évidente dans les résultats de la collection. »

Yolande Batteau a initié cette collaboration après avoir découvert des tapis Tai Ping et avoir été frappée par l'utilisation audacieuse de la couleur et du design qui en était faite. Bien que la collection Callidus Guild soit la première série de tapis créée par Yolande Batteau, elle s'inscrit dans le prolongement naturel de ses revêtements muraux. « Les œuvres d'art sur papier de Callidus Guild se transforment en tapis vibrants », explique Ariana Massouh. « Ils conservent leurs motifs originaux, élégants et aisément identifiables, tandis qu'un examen plus approfondi révèle des niveaux d'expertise et de raffinement qui rendent chaque pièce tout à fait unique. »

Le temps, l'expertise et le soin apportés à la collection Callidus Guild contribuent à la qualité du produit final. « Tout au long de l'histoire, les objets ont été considérés comme luxueux parce qu'ils prenaient beaucoup de temps à être fabriqués et qu'ils nécessitaient des connaissances et des soins particuliers », affirme la designer de Callidus Guild. « La sensibilité à l'égard des personnes qui fabriquent quelque chose - les matériaux qu'elles utilisent, leurs conditions de travail - est ce qui crée le véritable luxe. Pour moi, il n'y a pas de beauté sans éthique. »

La collection Callidus Guild de Tai Ping sera présentée à partir du 17 janvier 2024 dans le showroom parisien de la marque, dans le cadre de Maison & Objet In the City ; avant d'être présentée dans tous les showrooms de Tai Ping dans le monde.

**Showroom Tai Ping**  
3, place des Victoires  
75001 Paris  
paris@taipingcarpets.com  
T +33 (0)1 42 22 96 54

**Contact Presse : S2H Communication**  
Pauline Vial - Pauline@s2hcommunication.com  
M. +33 (0)6 61 63 91 11  
T. +33 (0)1 70 22 58 55

  
**TAI PING**  
taipingcarpets.com

## À propos de Tai Ping

Tai Ping est une maison internationale qui crée et produit des tapis tuftés et noués main. Cette marque d'exception doit sa notoriété à la virtuosité et à l'excellence de ses artisans, la pertinence de son design, la qualité de sa fabrication et de son service. Du cardage à l'assemblage, du filage à la teinture et jusqu'à la finition, le processus de fabrication intégré de Tai Ping garantit le contrôle de la totalité de la chaîne de production.

Avec un budget important consacré à son R&D, Tai Ping développe pour ses projets des techniques et des fibres toujours innovantes. Hand-tuft, hand-knot, hybrid-tuft ou pass-tuft, toutes les réalisations répondent aux exigences les plus complexes en matière de création, de qualité et de service et sont installées dans les résidences, boutiques, hôtels, jets privés et yachts parmi les plus prestigieux du monde. La maison s'adresse désormais directement aux particuliers et propose des tapis de stocks, prêts à emporter, issus de ses collections.

## À propos de House of Tai Ping

House of Tai Ping est une maison dont le siège est basé à Hong-Kong. Ses trois marques – Tai Ping, Edward Fields et La Manufacture Cogolin – créent et produisent des tapis et revêtements de sol textile sur mesure conçus et personnalisés pour épouser la vision unique des designers et les projets de leurs clients.

La notoriété et le succès de House of Tai Ping auprès d'une clientèle internationale exigeante couronnent un savoir-faire chargé d'histoire, un remarquable fonds d'archive, un design et un service inégalés. Présent en Europe, aux États-Unis, en Asie et au Moyen-Orient, et avec quatorze showrooms, House of Tai Ping couvre l'ensemble des lieux d'accueil publics et privés.



### **Studio Callidus Guild, designer Yolande Batteau**

Callidus Guild, studio d'arts décoratifs américain, basé à New-York, a été fondé par l'artiste Yolande Milan Batteau. Le studio conçoit, produit et installe des surfaces et revêtements muraux pour une large gamme d'intérieurs: des petites espaces résidentiels aux murs d'apparat, des grands espaces commerciaux aux opulents palaces.

« Historiquement, les objets ont été considérés comme luxueux parce qu'ils nécessitaient beaucoup de temps pour être fabriqués et qu'ils requéraient des connaissances puis des soins particuliers », indique Yolande Batteau. « La sensibilité à l'égard des personnes qui fabriquent ces objets - les matières qui sont manipulées, les conditions de travail - est ce qui constitue le véritable luxe. Pour moi, il n'y a pas de beauté sans éthique ».





**Collection**  
**Callidus Guild**

**Akoya I Blue Rose**  
100 nœuds, laine, soie, mohair

  
**TAI PING**  
taipingcarpets.com





**Collection**  
**Callidus Guild**

**Akoya I Blue Rose**  
100 nœuds, laine, soie, mohair

  
**TAI PING**  
taipingcarpets.com



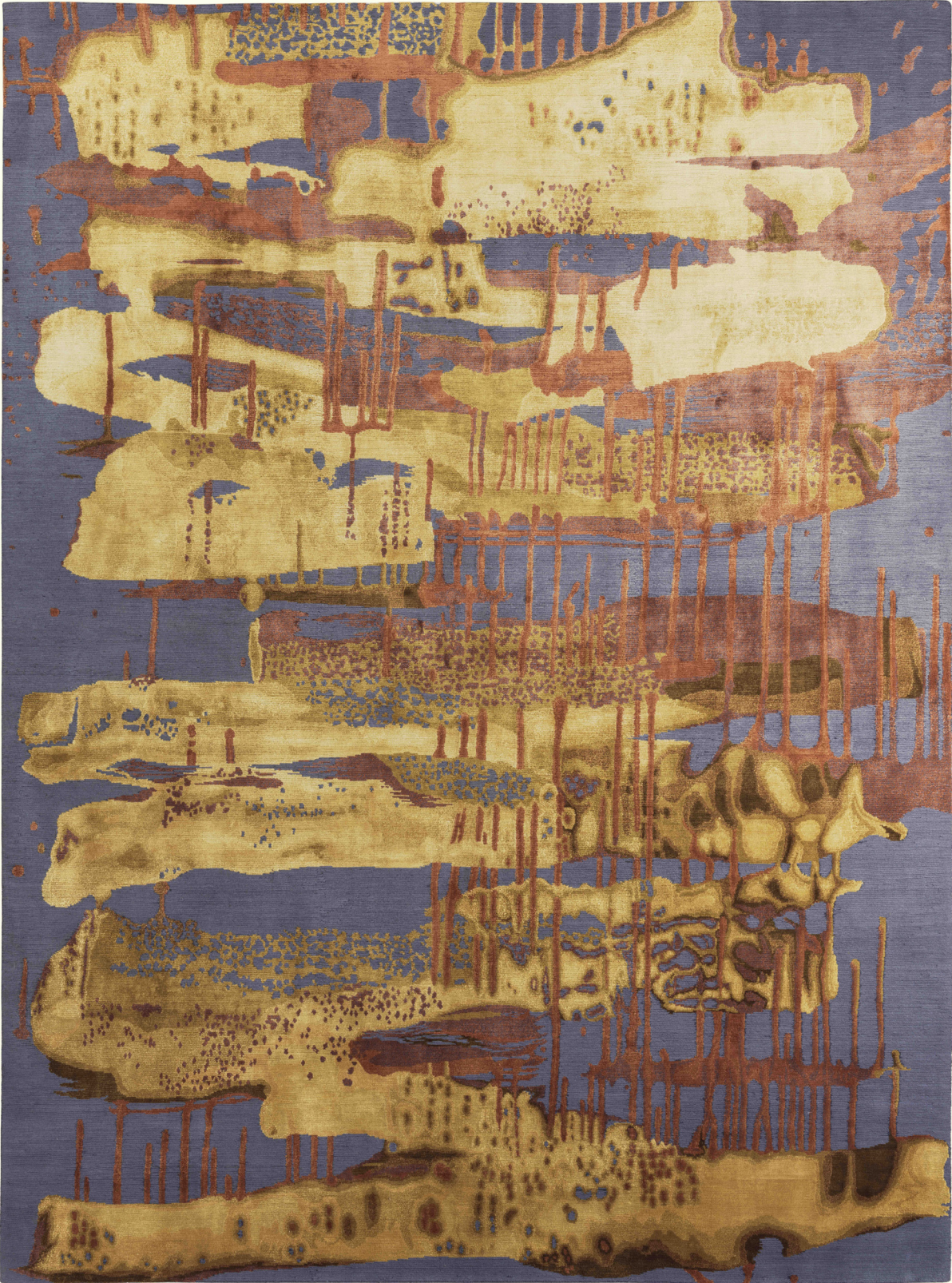


**Collection**  
**Callidus Guild**

**Cirrus I Madder**  
100 nœuds, soie

  
**TAI PING**  
taipingcarpets.com





**Collection**  
**Callidus Guild**

**Cirrus I Madder**  
100 nœuds, soie

  
**TAI PING**  
taipingcarpets.com



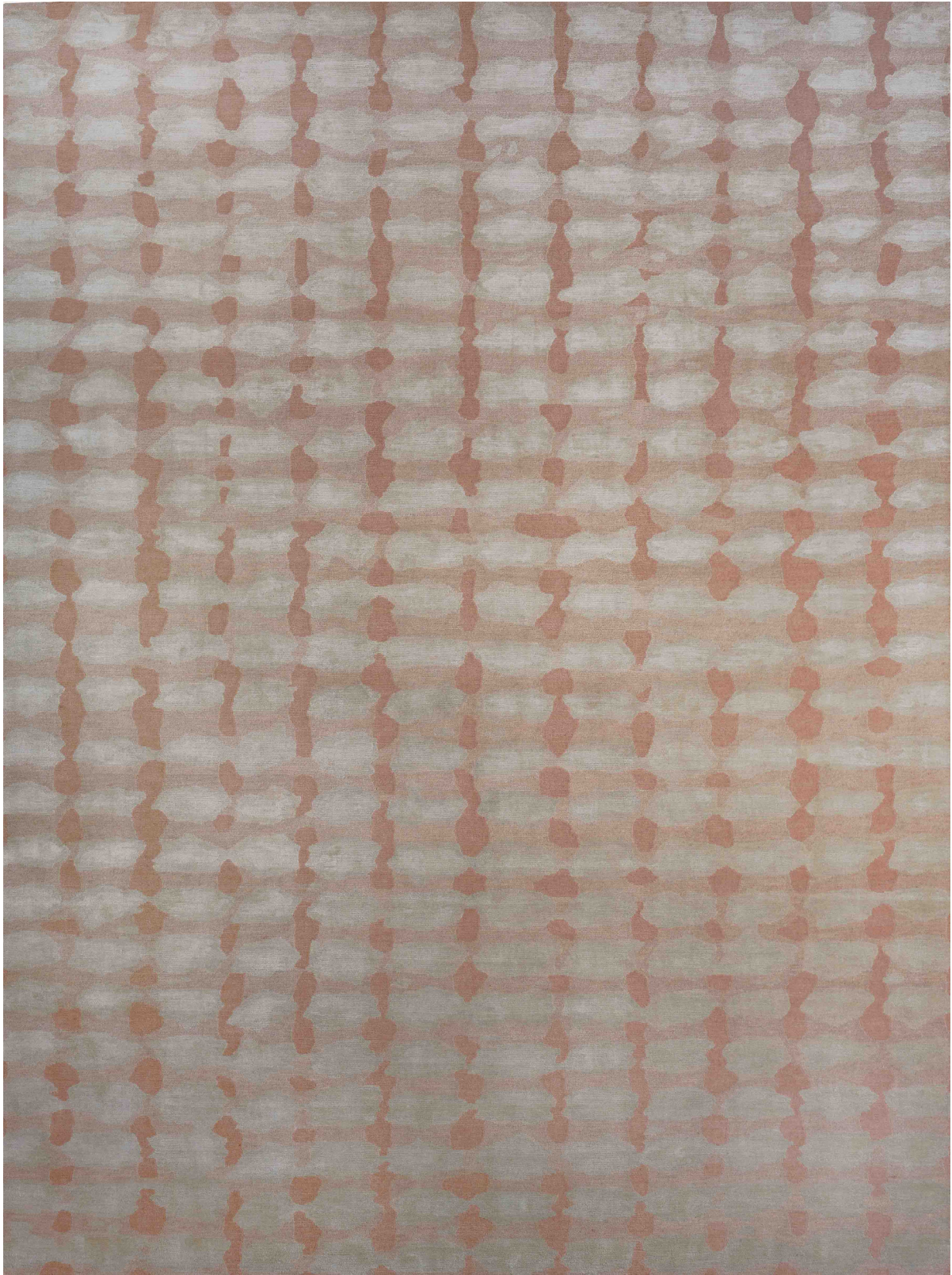


**Collection**  
**Callidus Guild**

**Gratitude I Peignoir**  
100 nœuds, soie/laine

  
**TAI PING**  
taipingcarpets.com





**Collection**  
**Callidus Guild**

**Gratitude I Peignoir**  
100 nœuds, soie/laine

  
**TAI PING**  
taipingcarpets.com



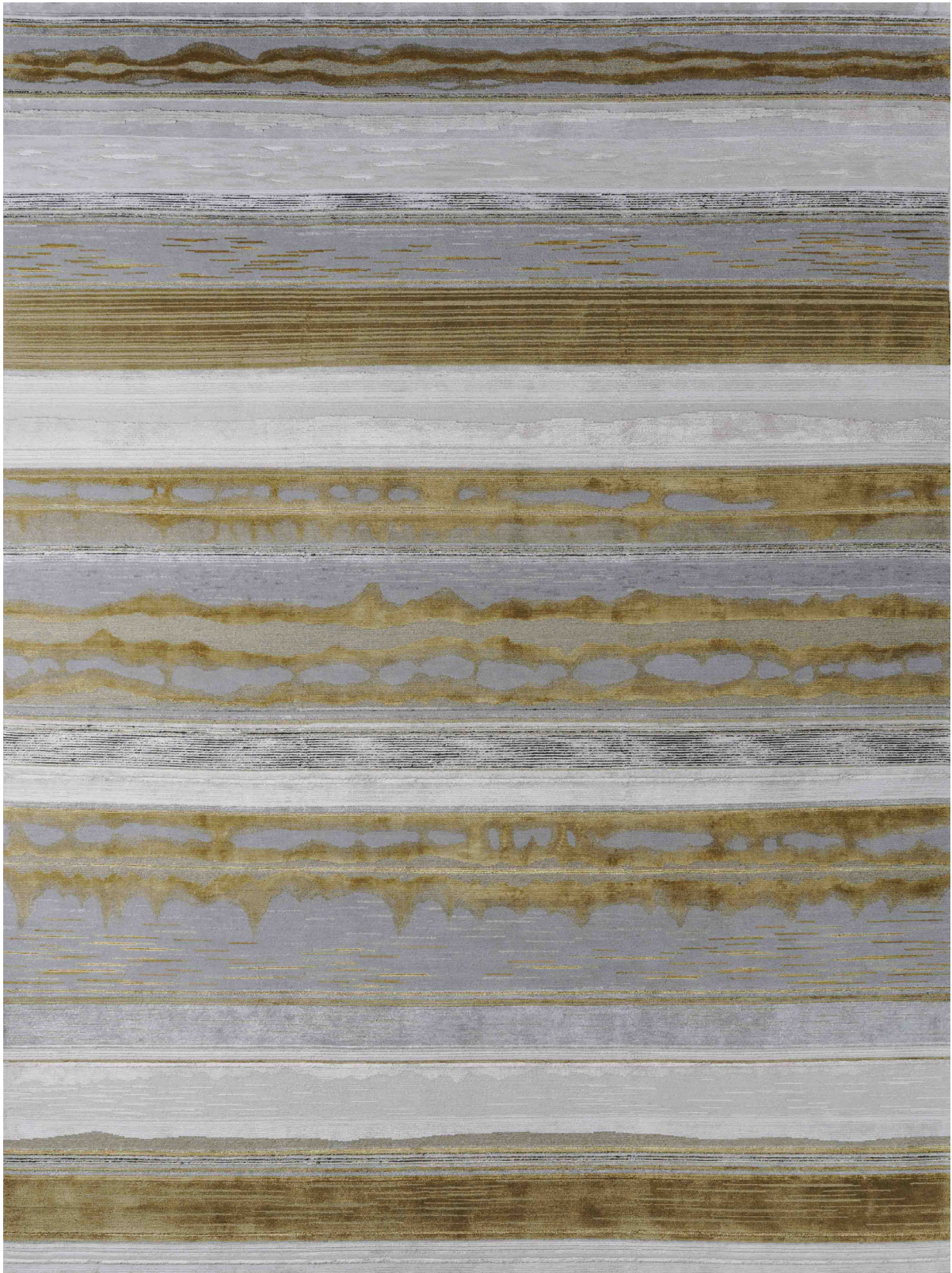


**Collection**  
**Callidus Guild**

**Lineage I Platinum**  
100 nœuds, soie, laine, lin, Lurex

  
**TAI PING**  
taipingcarpets.com





**Collection**  
**Callidus Guild**

**Lineage I Platinum**  
100 nœuds, soie, laine, lin, Lurex

  
**TAI PING**  
taipingcarpets.com





**Collection**  
**Callidus Guild**

**Pennant I Caviar**  
100 nœuds, soie, laine, Lurex

  
**TAI PING**  
taipingcarpets.com





**Collection**  
**Callidus Guild**

**Pennant I Caviar**  
100 nœuds, soie, laine, Lurex

  
**TAI PING**  
taipingcarpets.com





**Collection**  
**Callidus Guild**

**Permia I Merlot**  
100 nœuds, laine, soie

  
**TAI PING**  
taipingcarpets.com





**Collection**  
**Callidus Guild**

**Permia I Merlot**  
100 nœuds, laine, soie

  
**TAI PING**  
taipincarpets.com





**Collection**  
**Callidus Guild**

**Raschel I Sito**  
100 nœuds, laine, lin, soie, mohair

  
**TAI PING**  
taipincarpets.com





**Collection**  
**Callidus Guild**

**Raschel I Sito**  
100 nœuds, laine, lin, soie, mohair

  
**TAI PING**  
taipingcarpets.com



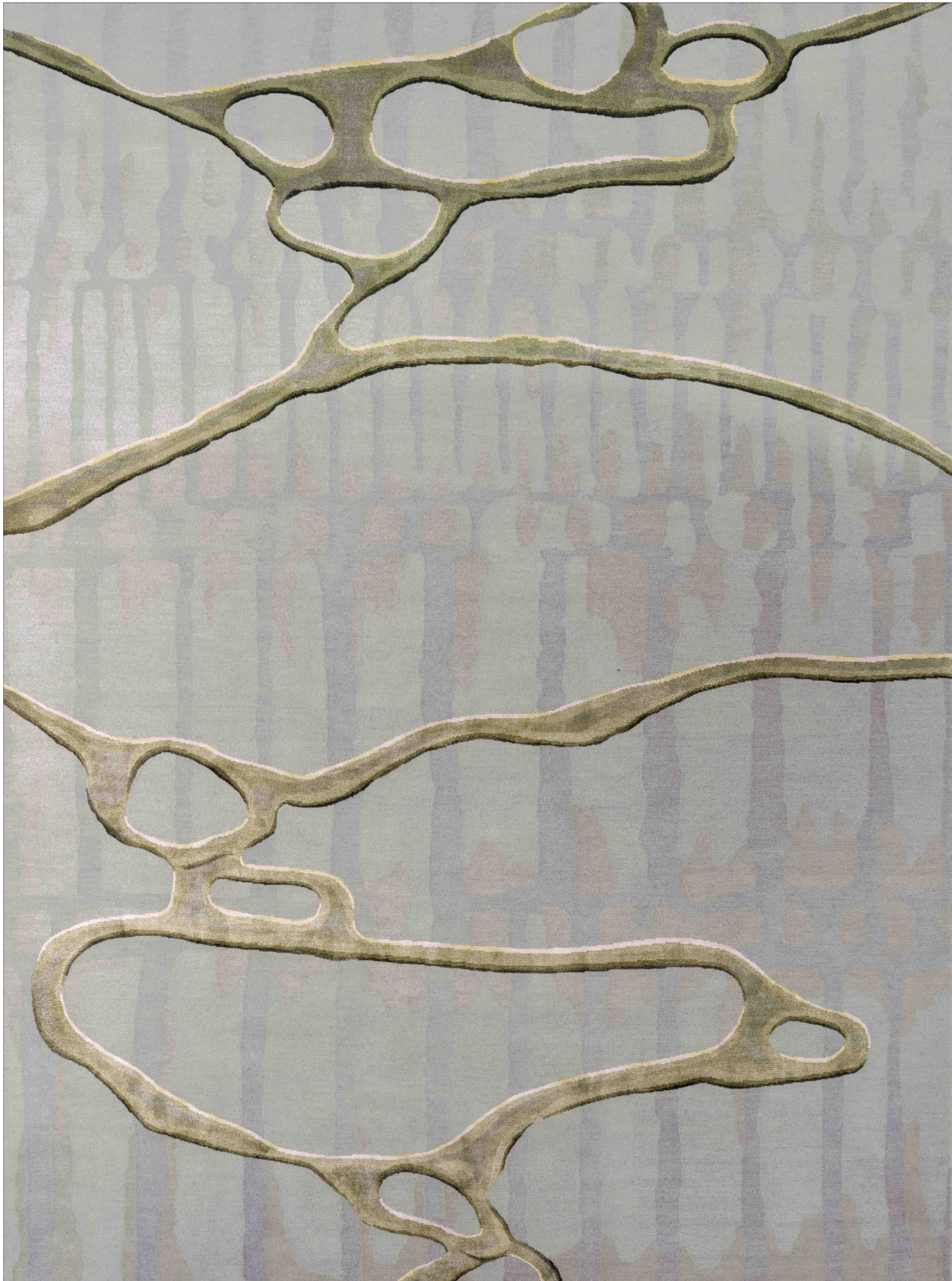


**Collection**  
**Callidus Guild**

**Ribbon Gesture I Agate**  
100 nœuds, laine, soie

  
**TAI PING**  
taipingcarpets.com





**Collection**  
**Callidus Guild**

**Ribbon Gesture I Agate**  
100 nœuds, laine, soie

  
**TAI PING**  
taipingcarpets.com





**Collection**  
**Callidus Guild**

**Seeded III Graphite**  
100 nœuds, soie, Lurex

  
**TAI PING**  
taipingcarpets.com





**Collection**  
**Callidus Guild**

**Seeded III Graphite**  
100 nœuds, soie, Lurex

  
**TAI PING**  
taipingcarpets.com



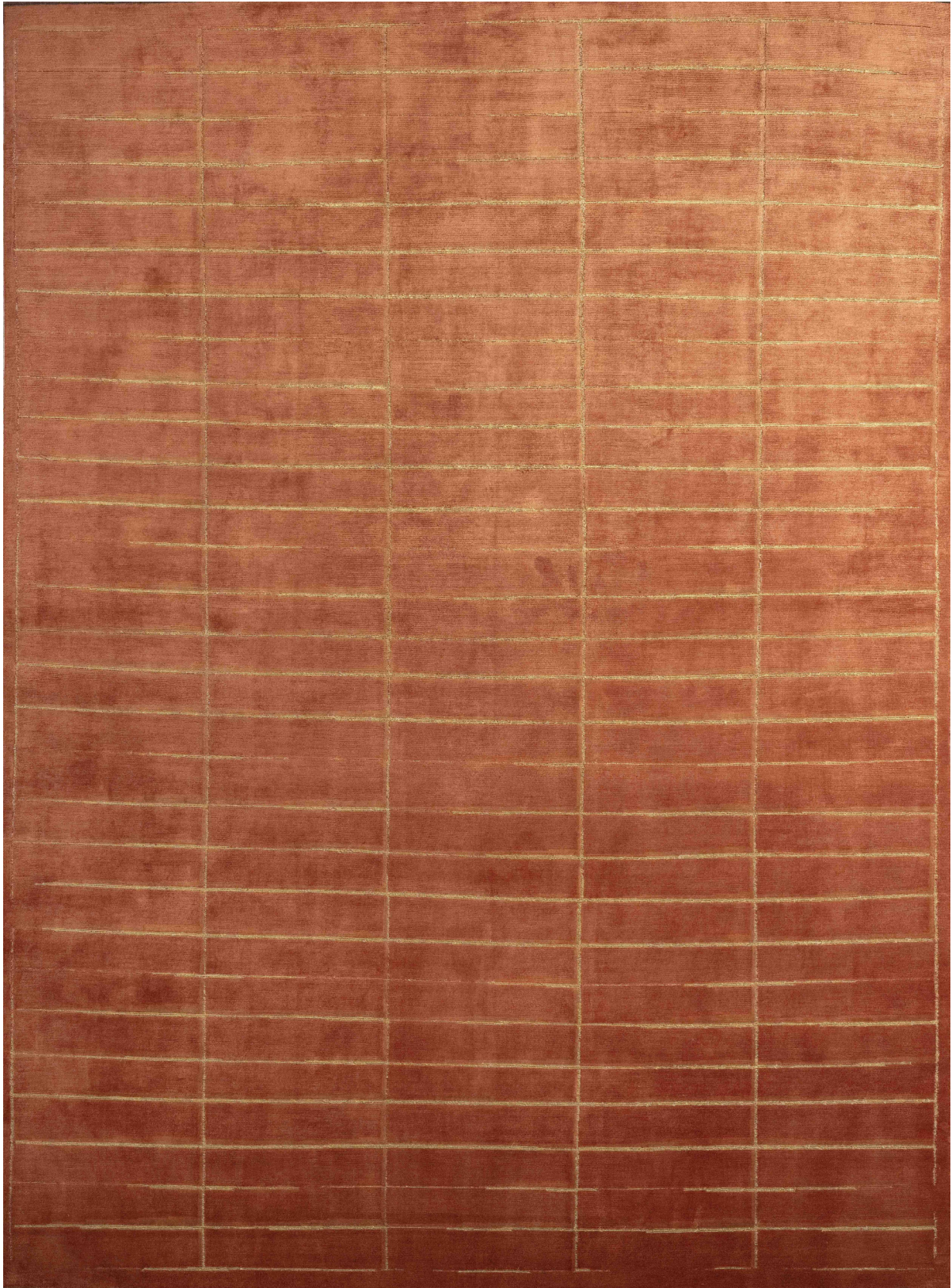


**Collection**  
**Callidus Guild**

**Solace II Madder**  
100 nœuds, soie, Lurex

  
**TAI PING**  
taipingcarpets.com





**Collection**  
**Callidus Guild**

**Solace II Madder**  
100 nœuds, soie, Lurex

  
**TAI PING**  
taipingcarpets.com